



CZ series cylinders are produced complying with the ISO 15552 norm: they have bores available between 32 and 125 mm. Particularly indicated where precision is important, they can be realized in different versions: double effect, cushioned and magnetic. The production of special cylinders on customer's drawing is possible, as well as the realization of versions with a wide choice of seals. Rather than CY series, CZ cylinders have a lower weight thanks to their lighter aluminium profile.

Válce řady CZ jsou vyráběny v souladu s normou ISO 15552: mají otvory mezi 32 a 125 mm. Zejména tam, kde je důležitá přesnost, lze je realizovat v různých verzích: dvojitý efekt, polstrovaný a magnetický. Je možná výroba speciálních válců na výkresech zákazníka, stejně jako realizace verzí s širokým výběrem těsnění. Spíše než série CY mají válce CZ nižší hmotnost díky svému lehkému hliníkovému profilu.

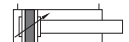

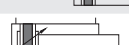
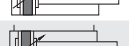

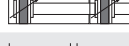

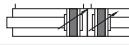
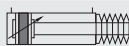
I cilindri serie CZ di POS sono realizzati rispettando la normativa ISO 15552 ed hanno alesaggi compresi tra 32 e 125 mm. Doppio effetto, ammortizzati e magnetici sono indicati dove è richiesta precisione ed affidabilità. Possibili realizzazioni speciali a disegno e un'ampia scelta di guarnizioni per tutte le necessità. A differenza della serie CY, i cilindri della serie CZ hanno un profilo di alluminio più leggero.

ORDERING CODE / OBJEDNÁVKOVÝ KÓD / CHIAVE DI CODIFICA

CZ0010000000

 Stroke / Zdvih / Corsa
 Ø cylinder / Ø válec / Ø cilindro

VERSION / VERZE / VERSIONE

01	double acting magnetic cushioned / Dvojitý s magnetem a tlumením / doppio effetto magnetico ammortizzato	
03	through rod magnetic cushioned / Dvojitý s průběžnou pístnicí s magnetem a tlumením / stelo passante magn. ammortizzato	
05	for rod lock BS series / Dvojitý s magnetem a tlumením pro blokačním zařízením / con extrastelo per bloccastelo BS	
07	with inox rod / Dvojitý s magnetem a tlumením s nerezovou tyčí / con stelo inox	
21	Tandem double push / Tandemový dvojitý tlak / tandem doppia spinta	
23	Tandem double stroke / Tandemový dvojitý zdvih / tandem doppia corsa	
25	Tandem contrasted / protichůdný / tandem contrapposti	
31	with rubber bellow / Dvojitý s magnetem, tlumením a prachovkou / con soffiello	
33	with rod lock BS assembled / Dvojitý s blokačním zařízením / con bloccastelo serie BS montato	

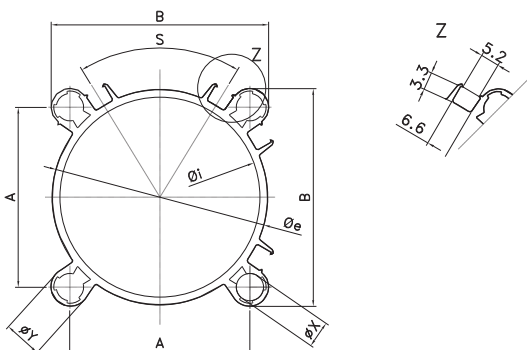
SEALS / TĚSNĚNÍ / GUARNIZIONI

	ROD / PÍSTNÍ TYČ / STELO	PISTON / PISTON / PISTONE
1	polyurethane / polyurethan / poliuretano	polyurethane / polyurethan / poliuretano
3	viton / viton / viton (-10C° + 150C°)	viton / viton / viton (-10C° + 150C°)
4	for hard use / pro tvrdé použití / per uso pesante	polyurethane / polyurethan / poliuretano
6	viton / viton / viton (-10C° + 150C°)	polyurethane / polyurethan / poliuretano
M	metal scraper / kovová škrabka / guarnizione metallica	polyurethane / polyurethan / poliuretano
A	polyurethane / polyurethan / poliuretano	polyurethane with aluminium piston / polyurethan s hliníkovým pístem / poliuretano con pistone alluminio

TECHNICAL DATA / TECHNICKÁ DATA / DATI TECNICI

Sizes / Velikosti / Alesaggi	Ø32-40-50-63-80-100-125
Standard strokes / Zdvih standard / Corse standard	mm 25-50-80-100-125-160-200-250-320-350-400-500-600-700-800-900-1000
Fluid / Médium / Fluido	Lubricated or non lubricated air / Mazaný nebo nemazaný vzduch / Aria con o senza lubrificazione
Operating temperature range / Rozsah provozních teplot / Temperatura di esercizio	Polyurethane / Polyurethan / Poliuretano: -20°C + 80°C Viton: -10°C + 150°C
Max operating pressure / Maximální provozní tlak / Pressione massima di esercizio	10 bar
Force / Síly / Forze svilupate	Technical informations page / Stránka technických informací / Pagina dati tecnici
Air consumption / Spotřeba vzduchu / Consumo aria	Technical informations page / Stránka technických informací / Pagina dati tecnici

TUBE PROFILE / TUBE PROFILE / PROFILO TUBO



Øi	Øe	A	B	ØX	ØY	S
32 ^{H11}	36	32.5	42.5	5.4	10	46°
40 ^{H11}	44.2	38	48	5.4	10	51°
50 ^{H11}	54.4	46.5	59.5	7.4	13	54°
63 ^{H11}	67.7	56.5	69.5	7.4	13	61°
80 ^{H11}	85.5	72	86	9.1	14	65°
100 ^{H12}	105.5	89	105.5	9.1	16.5	68°
125 ^{H12}	131	110	131	10.6	17	70°

THE KEY POINTS / KLÍČOVÉ BODY / PUNTI DI FORZA

Version with seal for heavy use and difficult environments.

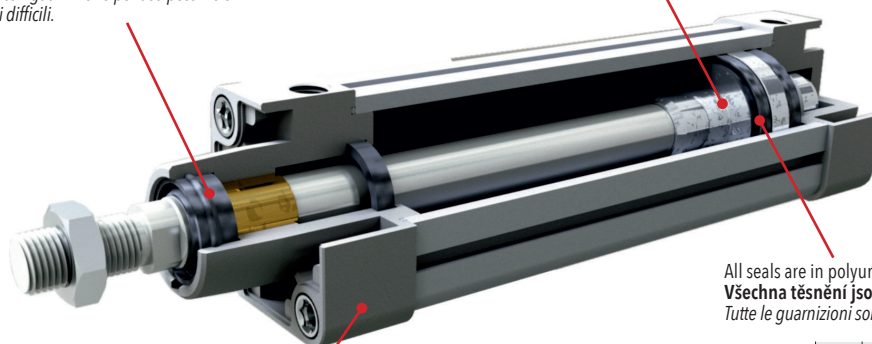
Verze s těsněním pro náročné použití a obtížná prostředí.

Versione con guarnizione per uso pesante e ambienti difficili.

It's possible to have the piston in aluminium or acetal resin.

je možné mít píst z hliníku nebo acetalu.

È possibile avere il pistone in alluminio o resina acetalica.



Heads are extremely elegant with a high aesthetic impact thanks to epoxy paint which is resistant to corrosion.

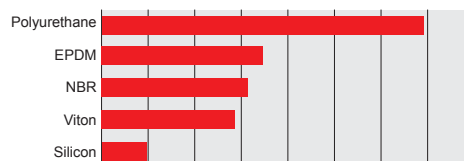
Hlavy jsou velmi elegantní a díky estetickému nárazu na epoxidovou barvu odolnou vůči korozi.

Le testate sono estremamente eleganti, con un grande impatto estetico grazie alla vernice epossidica resistente alla corrosione.

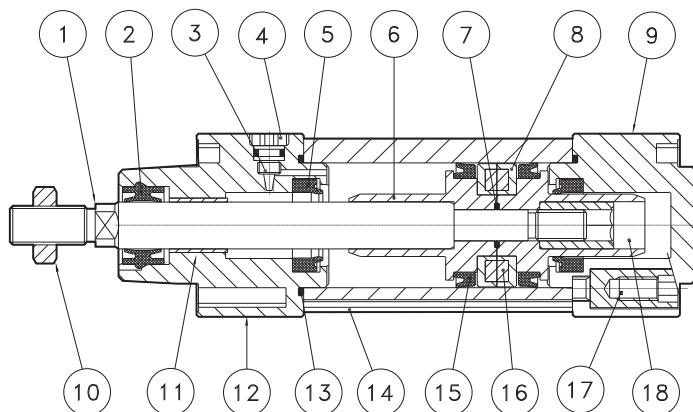
All seals are in polyurethane with high wear resistance.

Všechna těsnění jsou z polyuretanu s vysokou odolností proti opotřebení.

Tutte le guarnizioni sono in poliuretano con elevata resistenza all'usura.



COMPONENTS / KOMPONENTY / COMPONENTI



DESCRIPTION / POPIS / DESCRIZIONE	MATERIAL / MATERIÁL / MATERIALE	DESCRIPTION / POPIS / DESCRIZIONE	MATERIAL / MATERIÁL / MATERIALE
1 rod / pístní tyč / stelo	steel C40 / ocel C40 / acciaio C40	10 nut / matic / dado	zinc plated steel / ocel zinek / acciaio zincato
2 rod seal / těsnění pístní tyče / guarnizione stelo	polyurethane / PU / poliuretano	11 guide bush / vodící pouzdro / bussola guida	bronze / bronz / bronzo
3 regulator cushion screw / regulační polštářový šroub / vite ammortizzo	nickel plated brass / poniklovaná mosaz / ottone nichelato	12 front cap / přední víčko / testata anteriore	aluminium / hliník / alluminio
4 stop cushion screw / tlumení / grano ferma vite	nickel plated brass / poniklovaná mosaz / ottone nichelato	13 o-ring	NBR
5 cushion seal / těsnění polštáře / guarnizione ammortizzo	polyurethane / PU / poliuretano	14 tube / trubka / tubo	aluminium / hliník / alluminio
6 half piston / půl pístu / semipistone	POM or aluminium / hliník / alluminio	15 piston seal / těsnění pístu / guarnizione pistone	polyurethane / PU / poliuretano
7 o-ring	NBR	16 magnet / magnet / magnete	plastroferrite
8 guide piston / vedení pístu / guida pistone	POM	17 fixing cap screw / upevňovací šroub / vite testata	zinc plated steel / ocel zinek / acciaio zincato
9 rear cap / zadní víčko / testata posteriore	aluminium / hliník / alluminio	18 fixing piston nut / matic / dado fissaggio pistone	zinc plated steel / ocel zinek / acciaio zincato

SEALS KIT / SADA TĚSNĚNÍ / KIT GUARNIZIONI

K Z 0 1 1 0 0 0

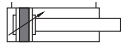
→ Ø cylinder / Ø válec / Ø cilindro

→ **SEALS / TĚSNĚNÍ / GUARNIZIONI**

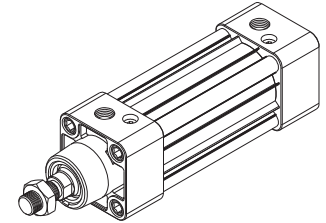
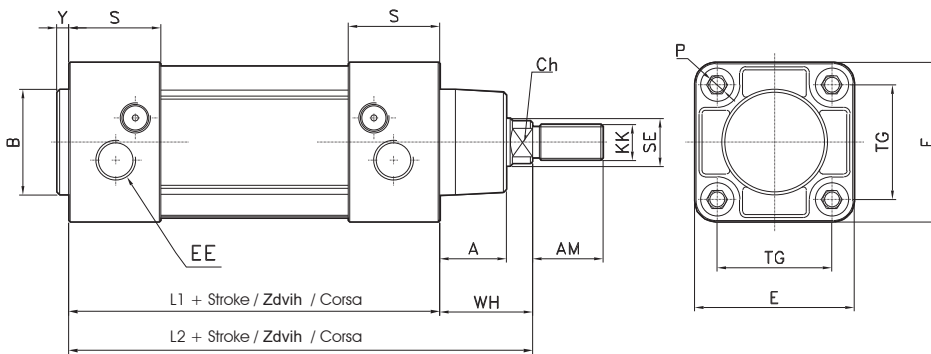
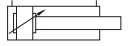
	ROD / PÍSTNÍ TYČ / STELO	PISTON / PISTON / PISTONE
1	polyurethane / polyurethan / poliuretano	polyurethane / polyurethan / poliuretano
3	viton / viton / viton (-10C°+ 150C°)	viton / viton / viton (-10C°+ 150C°)
4	for hard use / pro tvrdé použití / per uso pesante	polyurethane / polyurethan / poliuretano
6	viton / viton / viton (-10C°+ 150C°)	polyurethane / polyurethan / poliuretano

Double acting cushioned
Dvojčinné s tlumením
Doppio effetto ammortizzato

CODE: CZ011.Ø.mm



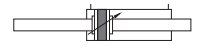
CODE: CZ021.Ø.mm



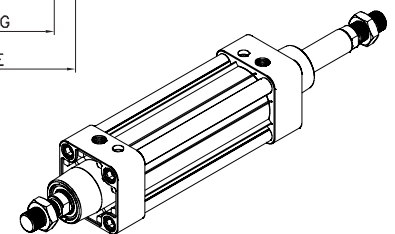
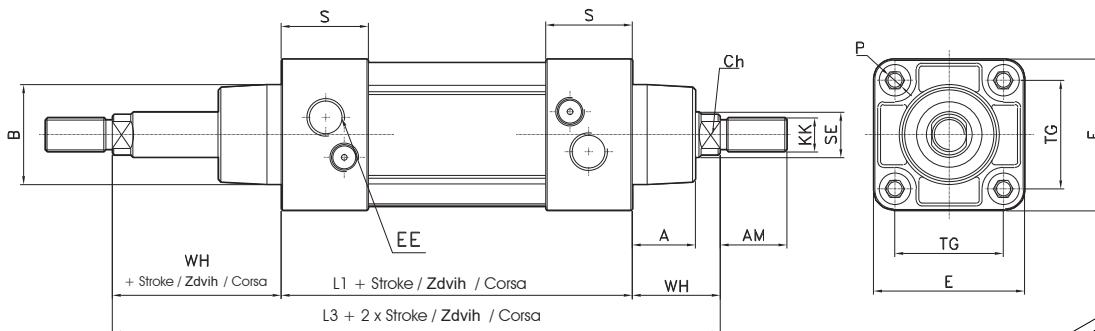
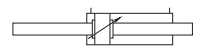
Ø	A	AM	B e11	E	EE	Y	KK	L1	L2	P	S	Ø SE	TG	WH	CH
32	20	22	30	47	G1/8"	4	M10x1.25	94±0.4	120	M6	28	12	32.5	26	10
40	22	24	35	53	G1/4"	4	M12x1.25	105±0.7	135	M6	30.5	16	38	30	13
50	28	32	40	65	G1/4"	4	M16x1.5	106±0.7	143	M8	31	20	46.5	37	16
63	28	32	45	75	G3/8"	4	M16x1.5	121±0.8	158	M8	35	20	56.5	37	16
80	34	40	45	95	G3/8"	4	M20x1.5	128±0.8	174	M10	36	25	72	46	21
100	38	40	55	115	G1/2"	4	M20x1.5	138±1	189	M10	41	25	89	51	21
125	50	54	60	140	G1/2"	5	M27x2	160±1	225	M12	45	32	110	65	27

Through rod cushioned
Dvojčinný s průběžnou pístnicí a tlumením
Stelo passante ammortizzato

CODE: CZ031.Ø.mm



CODE: CZ041.Ø.mm



Ø	A	AM	B e11	E	EE	KK	L1	L2	L3	P	S	Ø SE	TG	WH	CH
32	20	22	30	47	G1/8"	M10x1.25	94±0.4	120	146±0.4	M6	28	12	32.5	26	10
40	22	24	35	53	G1/4"	M10x1.25	105±0.7	135	165±0.7	M6	30.5	16	38	30	13
50	28	32	40	65	G1/4"	M16x1.5	106±0.7	143	180±0.7	M8	31	20	46.5	37	16
63	28	32	45	75	G3/8"	M16x1.5	121±0.8	158	195±0.8	M8	35	20	56.5	37	16
80	34	40	45	95	G3/8"	M20x1.5	128±0.8	174	220±0.8	M10	36	25	72	46	21
100	38	40	55	115	G1/2"	M20x1.5	138±1	189	240±1	M10	41	25	89	51	21
125	50	54	60	140	G1/2"	M27x2	160±1	225	290±1	M12	45	32	110	65	27

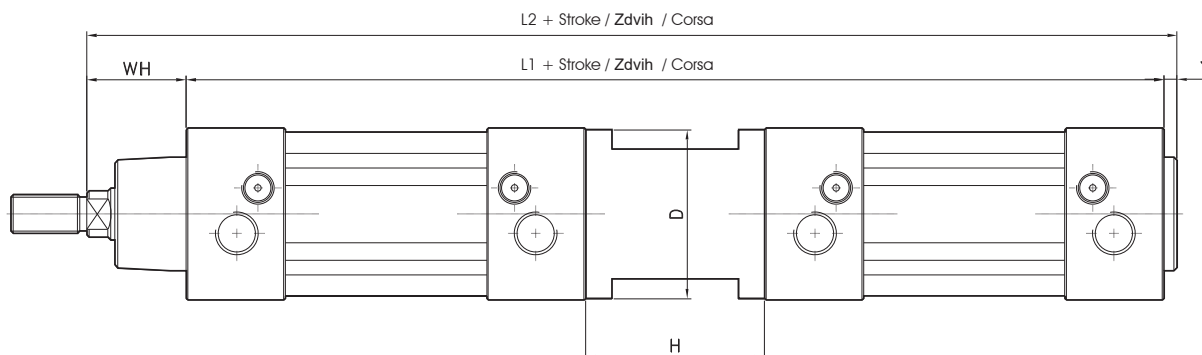
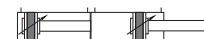
Tandem double push / **Tandemový dvojitý tlak** / *Tandem doppia spinta*

CODE: CZ211.Ø.mm

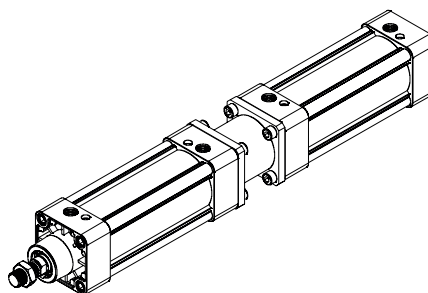


Tandem double stroke / **Tandem dvojitý zdvih** / *Tandem doppia corsa*

CODE: CZ231.Ø.mm



Ø	H	D	WH	L1	L2	Y
32	55	45	26	243±0.4	273	4
40	55	52	30	265±0.7	299	4
50	68	65	37	280±0.7	321	4
63	68	75	37	314±0.8	351	4
80	92	95	46	348±0.8	398	4
100	92	115	51	368±1	423	4
125	120	140	65	440±1	510	5

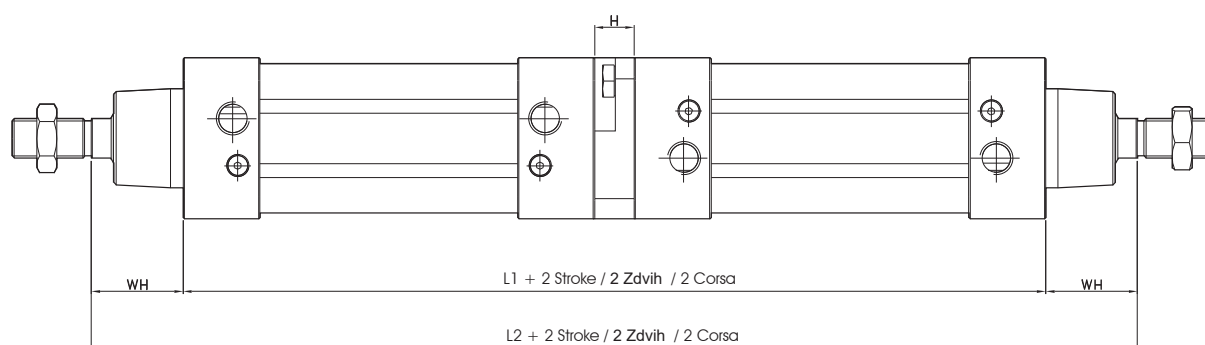


Tandem contrasted
Tandem protichůdný
Tandem contrapposti

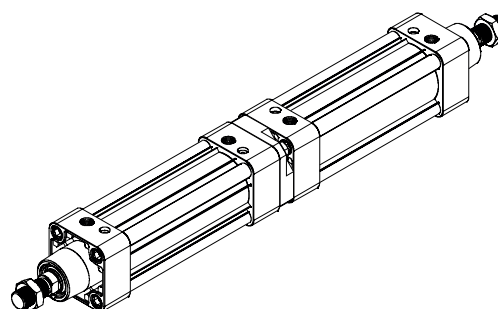
CODE: CZ251.Ø.mm



CODE: CZ261.Ø.mm



Ø	H	WH	L1	L2
32	12	26	200±0.4	252
40	12	30	222±0.7	282
50	16	37	228±0.7	302
63	16	37	258±0.8	332
80	20	46	276±0.8	368
100	20	51	296±1	398
125	30	65	350±1	480



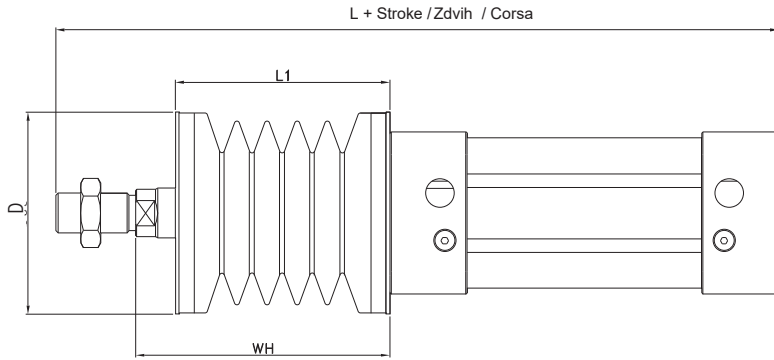
With rubber bellow

Dvojčinný s magnetem, tlumením a prachovkou
Con soffietto

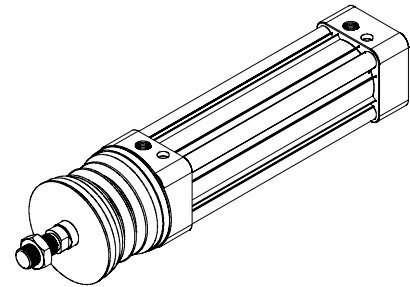
CODE: CZ311.Ø.mm



CODE: CZ321.Ø.mm



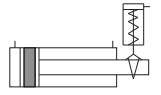
Ø	D	Stroke/Zdvih/Corsa								
		<300mm			<600mm			<900mm		
		L	L1	WH	L	L1	WH	L	L1	WH
32	83	196	65	80	261	130	145	316	195	200
40	83	209	65	80	274	130	145	329	195	200
50	83	218	65	80	283	130	145	338	195	200
63	83	233	65	80	298	130	145	353	195	200
80	83	248	65	80	313	130	145	371	195	200
100	106	233	40	55	273	80	95	313	120	135
125	106	274	40	60	314	80	100	354	120	140



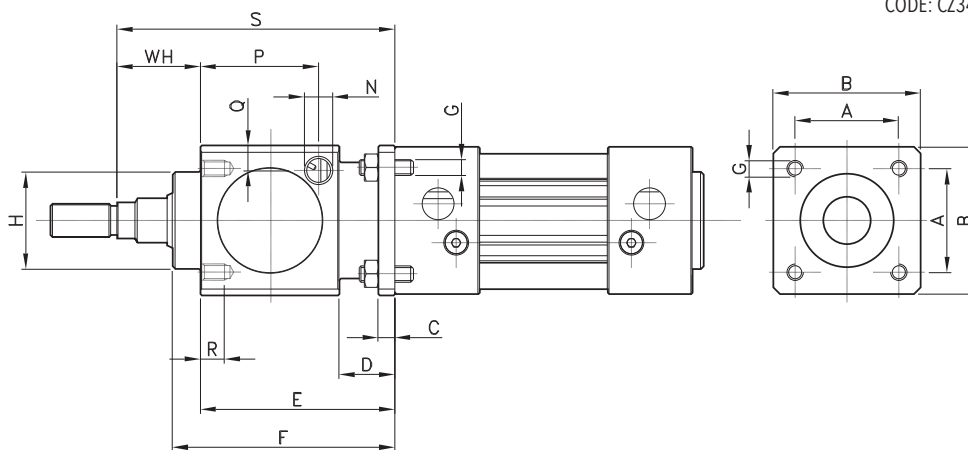
With rod lock BS series assembled

Dvojčinný s blokačním zařízením
Con bloccastelo serie BS montato

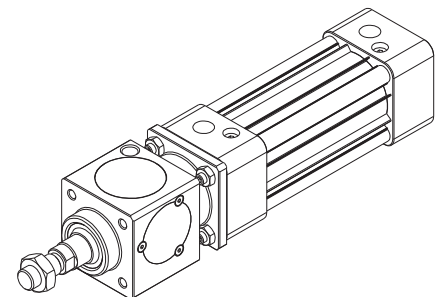
CODE: CZ331.Ø.mm



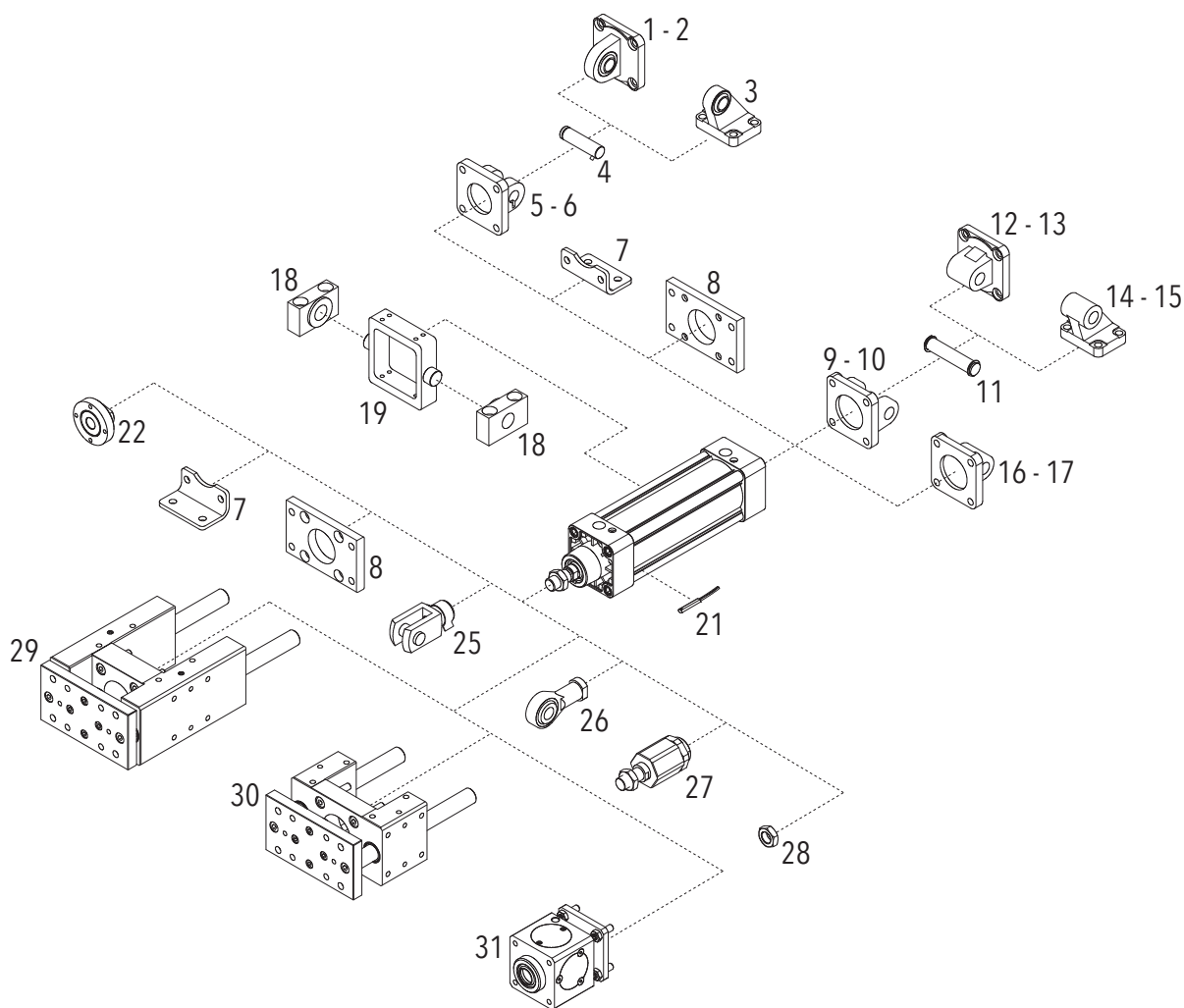
CODE: CZ341.Ø.mm



Ø	A	B	C	D	E	F	G	H	N	P	Q	R	S	T
32	32.5	47	6	20	60	67.5	M6	30	1/8"G	33.25	9	8	86	60
40	38	54	6	20	70	80	M6	34.9	1/8"G	42.5	9	8	100	70
50	46.5	65	8	24	90	100	M8	40	1/8"G	58	12.5	12	127	90
63	56.5	75	8	24	90	100	M8	45	1/8"G	59	17.5	12	127	90
80	72	95	12	32	110	120	M10	45	1/4"G	69	17.5	16	156	110
100	89	114	12	32	110	120	M10	55	1/4"G	69	20	16	161	110
125	110	138	20	45	140	156	M12	60	1/4"G	84.5	19	20	205	140



MOUNTING PARTS / MONTÁŽNÍ DÍLY / ACCESSORI DI FISSAGGIO



POS.	CODE	DESCRIPTION	MATERIAL
1	AR4226.0	male hinge with articulated head / zadní kyvné oko / cerniera maschio snodata	aluminium / hliník / alluminio
2	AR4261.0	male hinge with articulated head / zadní kyvné oko / cerniera maschio snodata	steel / ocel / acciaio
3	AR4208.0	square těsnění artic.head / čtvercový kloub / articolazione a squadra snodata	steel / ocel / acciaio
4	AR41803.0	pin anti-rotation / pin anti-rotace / perno antirotazione	steel / ocel / acciaio
5	AR41801.0	narrow female hinge / zadní kyvné ložisko / cerniera femmina stretta	aluminium / hliník / alluminio
6	AR4212.0	narrow female hinge / zadní kyvné ložisko / cerniera femmina stretta	steel / ocel / acciaio
7	AR4152.0	pedestal / Boční patka / piedino	steel / ocel / acciaio
8	AR4151.0	flange / čelní (zadní) deska / flangia	steel / ocel / acciaio
9	AR4147.0	female hinge / zadní kyvné ložisko / cerniera femmina	aluminium / hliník / alluminio
10	AR4184.0	female hinge / zadní kyvné ložisko / cerniera femmina	steel / ocel / acciaio
11	AR4150.0	otočný čep for hinge / čep / perno per cerniera	steel / ocel / acciaio
12	AR4149.0	male hinge / zadní kyvné oko / cerniera maschio	aluminium / hliník / alluminio
13	AR4186.0	male hinge / zadní kyvné oko / cerniera maschio	steel / ocel / acciaio
14	AR4156.0	square těsnění / čtvercový kloub / articolazione a squadra	aluminium / hliník / alluminio

POS.	CODE	DESCRIPTION	MATERIAL
15	AR4207.0	square těsnění / čtvercový kloub / articolazione a squadra	steel / ocel / acciaio
16	AR4149.0	male hinge / zadní kyvné oko / cerniera maschio	aluminium / hliník / alluminio
17	AR4186.0	male hinge / zadní kyvné oko / cerniera maschio	steel / ocel / acciaio
18	AR4159.0	support for inter. hinge / ložisko pro střední závěs / supporto cerniera intermedia	steel / ocel / acciaio
19	AR4279.0	intermediate hinge / střední závěs / cerniera intermedia	steel / ocel / acciaio
21	AR4019...	oval switch / magnetický snímač polohy / sensore ovale	
22	KU0017.0	floating těsnění / plovoucí kloub / giunto flottante	steel / ocel / acciaio
25	AR4067...	yoke / vidlice na pístnici / forcella	steel / ocel / acciaio
26	AR4066...	rod ends / oko kyvné / testa a snodo	steel / ocel / acciaio
27	AR406...	self-aligning těsnění / flexo spojka / giunto autoallineante	steel / ocel / acciaio
28	DAD...	nut for rod / matice na pístnici / dado per stelo	steel / ocel / acciaio
29	UG2014.0	guide unit h type / vedení válce H / unità guida ad h	aluminium / hliník / alluminio
30	UG2008.0	guide unit u type / vedení válce U / unità guida ad u	aluminium / hliník / alluminio
31	BS....0	rod lock / blokační zařízení / bloccastelo	aluminium / hliník / alluminio