

Designed for precise and high repeatability usage, POS's parallel air grippers are the perfect compromise between compact size and gripping force. Indeed, the roller system allows to reduce frictions at minimums and guarantees high precision of grip. PS series permits the mounting in all available positions and the possibility to add a round magnetic switch on all four surfaces.

Navržené pro přesné a vysoké opakovatelnost použití, paralelní vzduchové uchopovače POS jsou dokonalým kompromisem mezi kompaktními rozměry a uchopovací silou. Systém válečků skutečně umožňuje snížit tření na minimum a zaručuje vysokou přesnost přilnavosti. Řada PS umožňuje montáž na všech dostupných pozicích a možnost přidat kulatý magnetický spínač na všechny čtyři povrchy.

Destinate ad un utilizzo di precisione e elevata ripetibilità, le pinze pneumatiche parallele di POS, sono il perfetto compromesso tra compattezza e forza di presa. Infatti il sistema a rulli consente di ridurre al minimo gli attriti e garantisce grande precisione di presa. La serie PS consente il montaggio in tutte le posizioni possibili e il montaggio dei sensori a scomparsa su tutte le facciate della pinza.

## ORDERING CODE / OBJEDNÁVKOVÝ KÓD / CHIAVE DI CODIFICA

PS300

Ø gripper / Ø chapadlo / Ø pinza  
10 - 16 - 20 - 25 mm

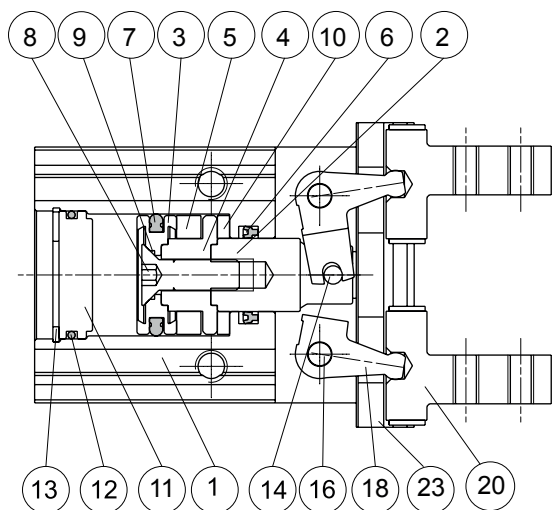
3 = Double acting / Dvojčinný / Doppio effetto  
5 = Single acting open fingers / Jediný efekt prsts otevrs / Semplice effetto dita aperte  
6 = Single acting closed fingers / Jediný efekt prsts fermés / Semplice effetto dita chiuse

## TECHNICAL DATA / TECHNICKÁ DATA / DATI TECNICI

	Ø10	Ø16	Ø20	Ø25
Opening - closing / Otevření - zavření / Apertura - chiusura	4 mm	6 mm	10 mm	14 mm
External gripping force (5 bar) / Vnější uchopovací síla (5 bar) / Forza di presa esterna (5bar)	11 (N)	34 (N)	42 (N)	65 (N)
Internal gripping force (5 bar) / Vnitřní úchopná síla (5 bar) / Forza di presa interna (5bar)	17 (N)	45 (N)	66 (N)	104 (N)

Fluid / Médium / Fluido	Lubricated or non lubricated air / Mazaný nebo nemazaný vzduch / Aria con o senza lubrificazione
Operating temperature range / Rozsah provozních teplot / Temp. di esercizio	-20°C / +70°C
Pressure range / Rozsah tlaku / Pressione di utilizzo	2 - 7 bar
Action tolerance / Akční tolerance / Tolleranza d'azione	± 0.01 mm
Max operating frequency / Maximální provozní frekvence / Max frequenza operativa	180 c.p.m.

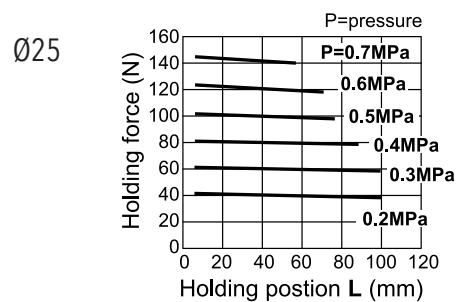
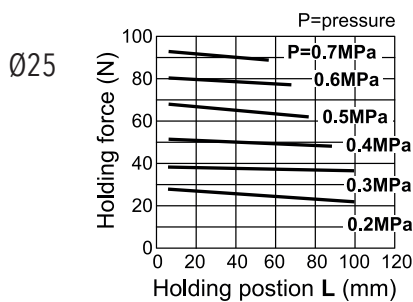
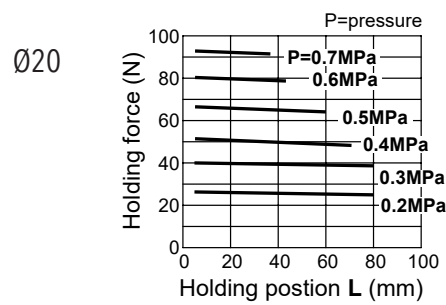
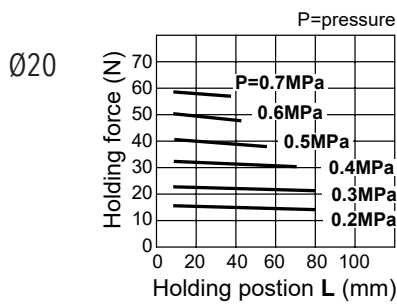
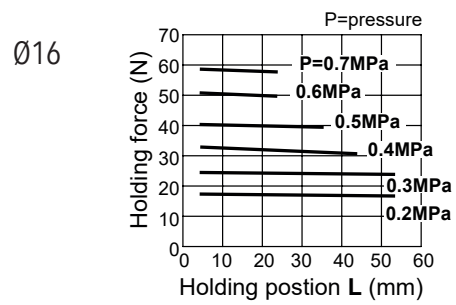
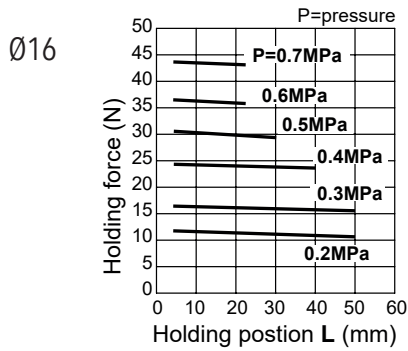
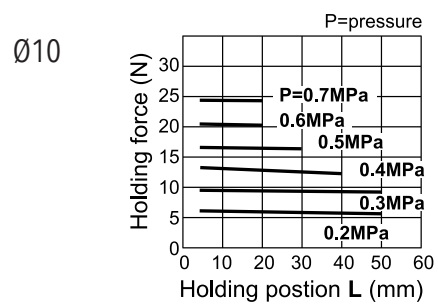
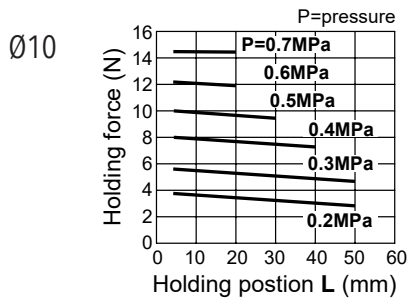
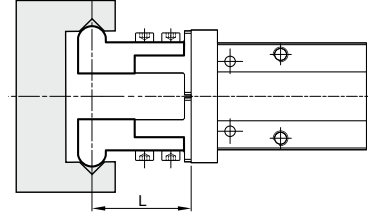
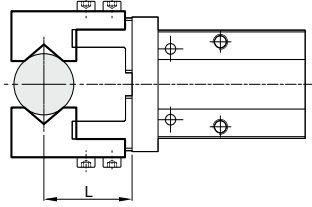
## COMPONENTS / KOMPONENTY / COMPONENTI



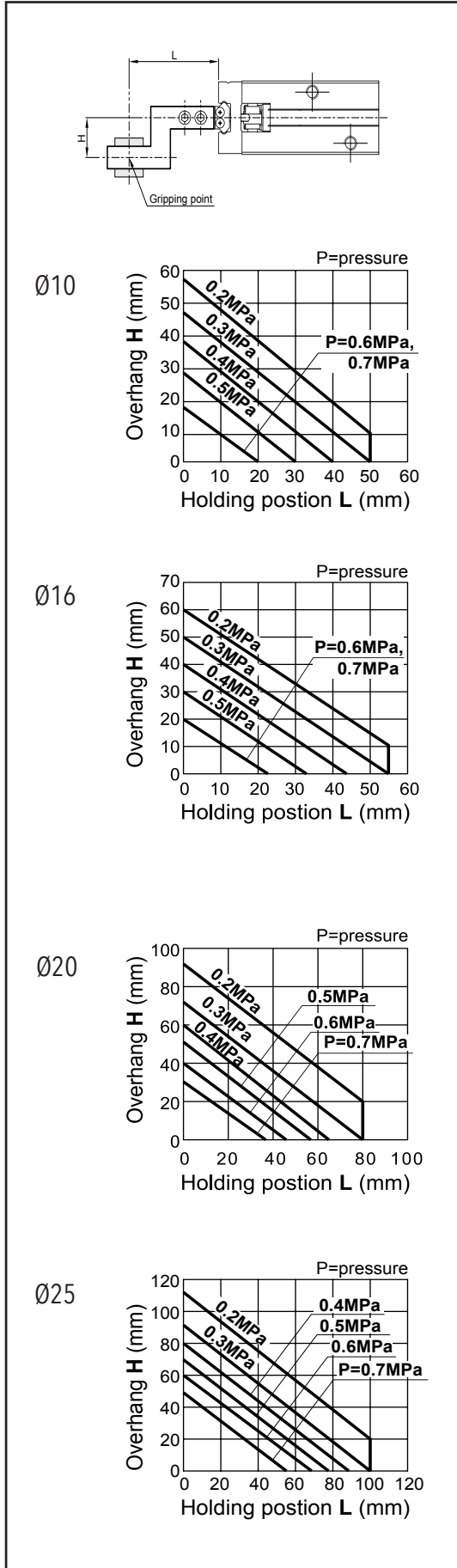
DESCRIPTION / POPIS / DESCRIZIONE	MATERIAL / MATERIÁL / MATERIALE
1 body / tělesný váleček / corpo	aluminium / hliník / alluminio
2 rod / pístní tyč / stelo	aluminium / hliník / alluminio
3 piston / píst / pistone	aluminium / hliník / alluminio
4 piston / píst / pistone	aluminium / hliník / alluminio
5 magnet / magnet / magnete	synthetic rubber / syntetická guma / gomma
6 rod seals / těsnění tyč / guarn.stelo	NBR
7 seal piston / těsnění pístu / guarnizione pist	NBR
8 screw / šroub / vite	steel alloy / slitina oceli / acciaio
10 bumper / nárazník / paracolpi	PU
11 rear cap / zadní víčko / testata post.	aluminium / hliník / alluminio
12 seal / těsnění / guarnizione	NBR
13 snap ring / snap prsten / seeger	steel alloy / slitina oceli / acciaio
14 driver pin / otočný čep / perno	stainless steel / nerezová ocel / acciaio inox
16 driver pin / otočný čep / perno	stainless steel / nerezová ocel / acciaio inox
18 lever / páka / leva	stainless steel / nerezová ocel / acciaio inox
20 finger / prst / dita	stainless steel / nerezová ocel / acciaio inox
23 guide / průvodec / guida	stainless steel / nerezová ocel / acciaio inox

EXTERNAL GRIPPING FORCE  
 VNĚJŠÍ SILA GRIPPINGU  
 FORZA DI PRESA ESTERNA

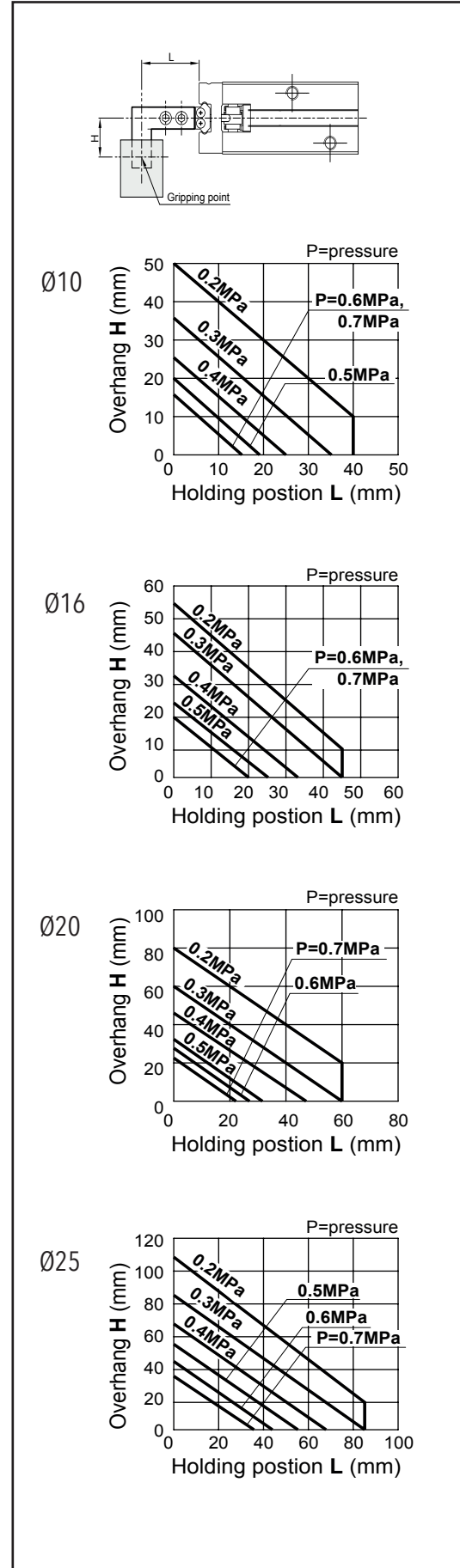
INTERNAL GRIPPING FORCE  
 VNITŘNÍ GRIPPINGOVÁ SÍLA  
 FORZA DI PRESA INTERNA

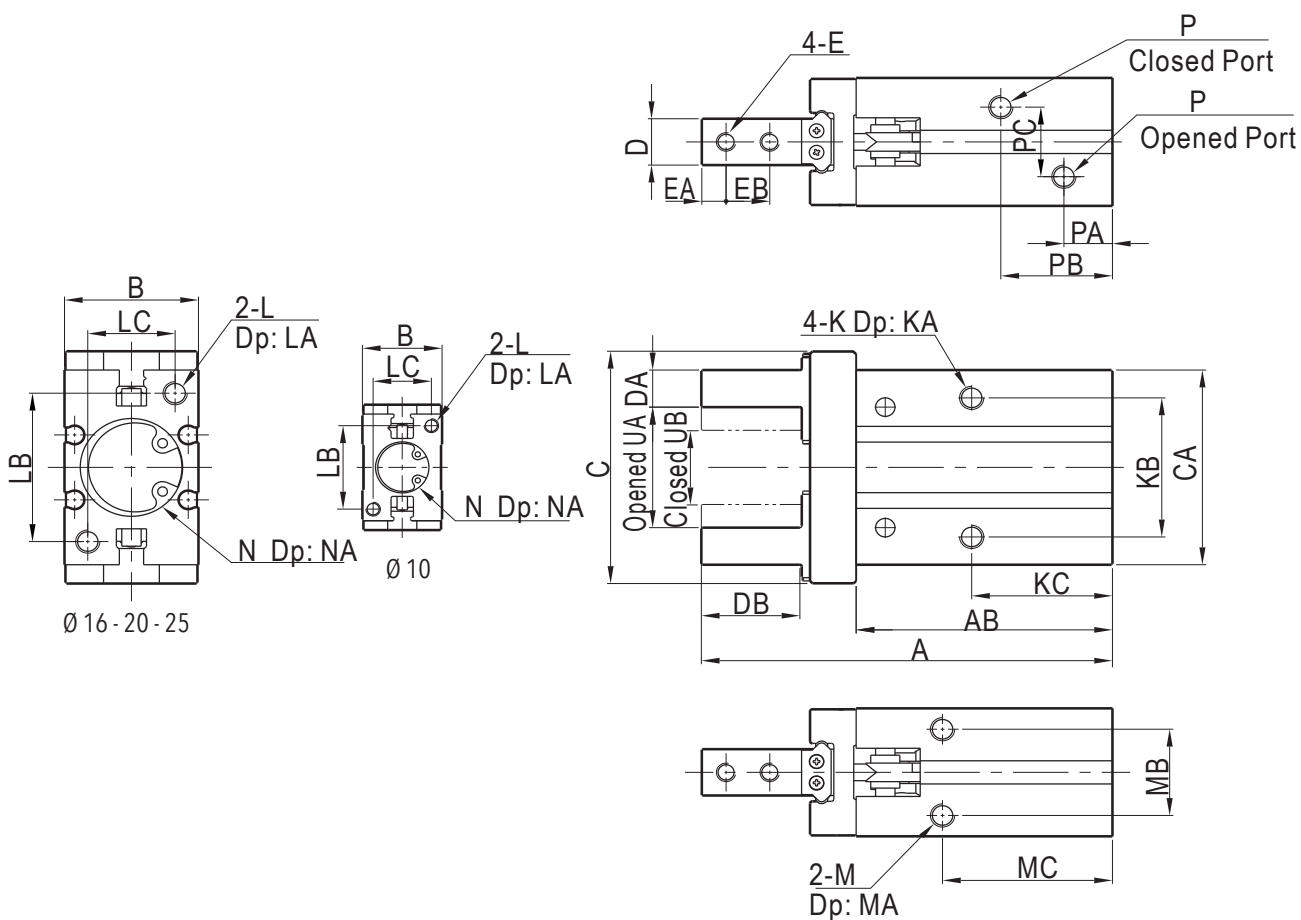


EXTERNAL GRIPPING POINT  
 EXTERNÍ GRIPPINGOVÝ BOD  
 PUNTO DI PRESA ESTERNA



INTERNAL GRIPPING POINT  
 VNITŘNÍ GRIPPINGOVÝ BOD  
 PUNTO DI PRESA INTERNA

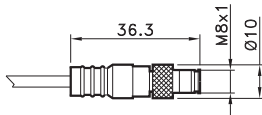
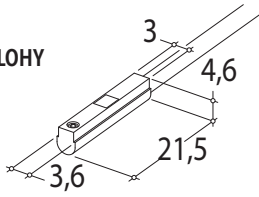




$\varnothing$	A	AB	B	C	CA	D	DA	DB	E	EA	EB	K	KA	KB	KC	L	LA	LB	LC
10	57	37.6	16.4	29	23	5	4	12.3	M2.5x0.45	3	5.7	M3x0.5	6	16	23	M3x0.5	6	18	12
16	67.3	42.5	23.6	38	30.6	8	5	15.5	M3x0.5	4	7	M4x0.7	9.5	24	24.5	M4x0.7	8	22	15
20	84.7	52.8	27.6	50	42	10	8	20.7	M4x0.7	5	9	M5x0.8	11.5	30	29	M5x0.8	10	32	18
25	102.7	63.6	33.6	63	52	12	10	25.5	M5x0.8	6	12	M6x1.0	14.5	36	30	M6x1.0	12	40	22

$\varnothing$	M	MA	MB	MC	N	NA	P	PA	PB	PC	UA (opened)	UB (closed)
10	M3x0.5	6	11.4	27	$\varnothing 11$	1.5	M3x0.5	7	18.8	10	14.8	11.4
16	M4x0.7	5.5	16	30	$\varnothing 17$	1.5	M5x0.8	7.1	18.5	13	20.8	14.8
20	M5x0.8	8	18.6	35	$\varnothing 21$	2	M5x0.8	8.4	23	15	26	16.2
25	M6x1.0	10	22	36.5	$\varnothing 26$	2	M5x0.8	9.5	23.5	19.5	33.5	19.2

ROUND SWITCH  
MAGNETICKÝ SNÍMAČ POLOHY  
SENSORE TONDO



4 = black / **Černá** / nero  
1 = brown / **hnědý** / hnědýe  
3 = blue / **modrý** / azzurro

CODE

AR4018010	REED (MT.2,5) / <b>REED (MT.2,5)</b> / REED (MT.2,5)
AR4018020	HALL (MT.2,5) / <b>HALL (MT.2,5)</b> / HALL (MT.2,5)
AR4018110	REED + M8 (CM 30) / <b>REED + M8</b> / REED + M8 (CM 30)
AR4018120	HALL + M8 (CM 30) / <b>HALL + M8</b> / HALL + M8 (CM 30)

For technical data see page 1.63

**Technické údaje viz strana 1.63**

Per i dati tecnici vedere pag. 1.63