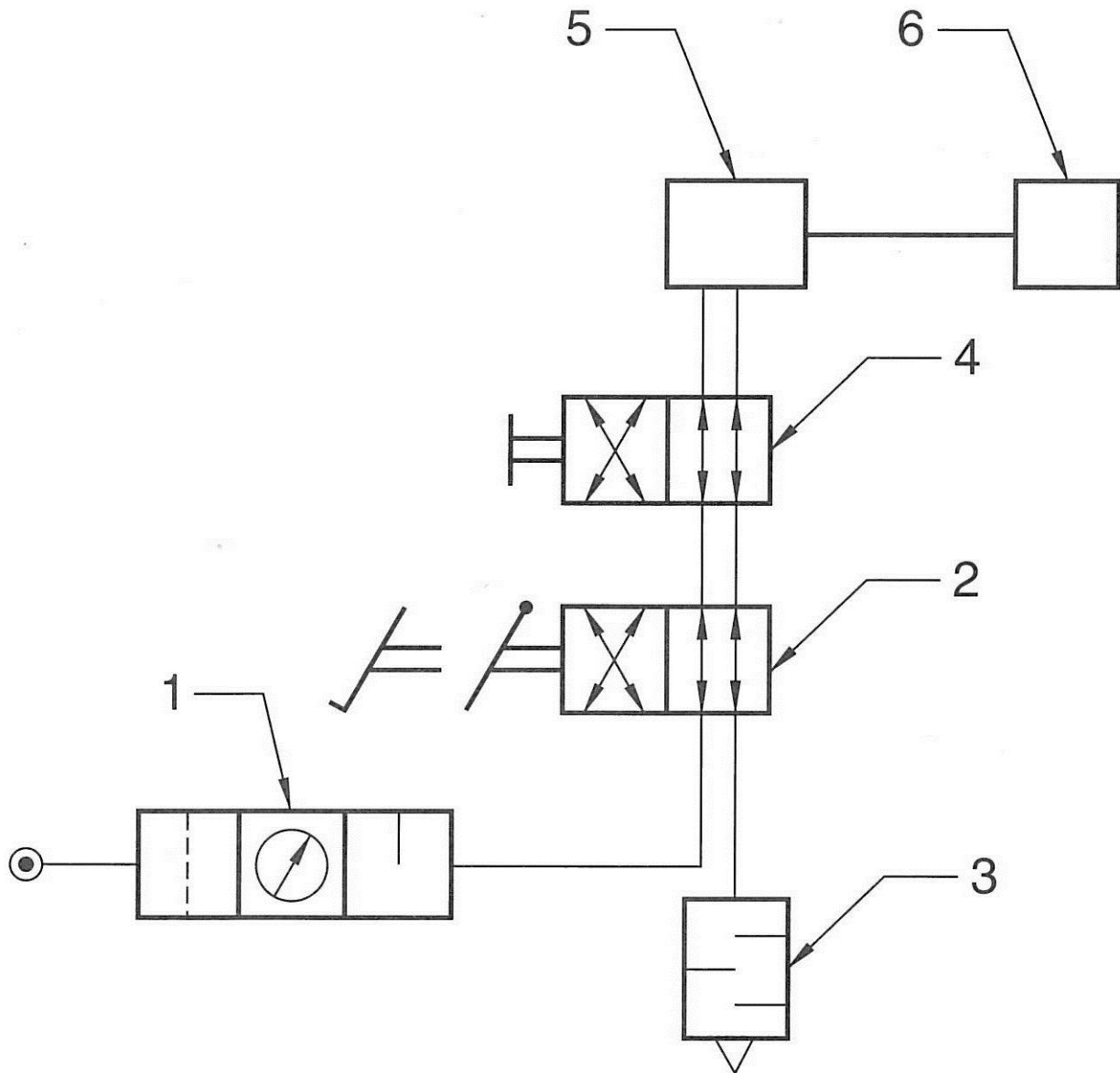


## Doporučené zapojení pneumatického obvodu Recommended engagement of pneumatic circuit



- 1 - JEDNOTKA ÚPRAVY VZDUCHU JUV 10, MFRL 10, MKL10
- 2 - ROZVÁDĚČ 4/2 SR 4211 A (RUČNÍ OVLÁDÁNÍ),  
SR 4233 A (NOŽNÍ OVLÁDÁNÍ)
- 3 - TLUMIČ TH 10
- 4 - REVERZAČNÍ ŠOUPÁTKO SR 4211 C
- 5 - PNEUMATICKÝ VÁLEC ROTAČNÍ PVR, PVRT
- 6 - PNEUMATICKÉ UPÍNACÍ SKLÍČIDLO PU2S, PU3S

- 1 - CAMPING CHUCK PU2S,
- 2 - AIR TREATMENT UNIT JUV 10, MFRL 10, MKL10
- 3 - SWITCHBOARD 4/2 SR 4211 A (HAND CONTROL),  
SR 4233 A (FOOT CONTROL)
- 4 - DAMPER TH 10
- 5 - REVERSE SLIDE SR 4211 C
- 6 - PNEUMATIC ROTARY CYLINDER PVR, PVRT
- 7 - PNEUMATIC THREE-JAW CLAMPING CHUCKS PU2S, PU3S