

A 200.



Nátrubková šroubení se používají jako koncové armatury potrubí, které slouží k připojení hadic.

Pipe couplings are used as final pipe elements and are intended for connection of hoses.

Резьбовые муфты применяются как концевые трубопроводные арматуры, которые предназначены для присепки шлангов.

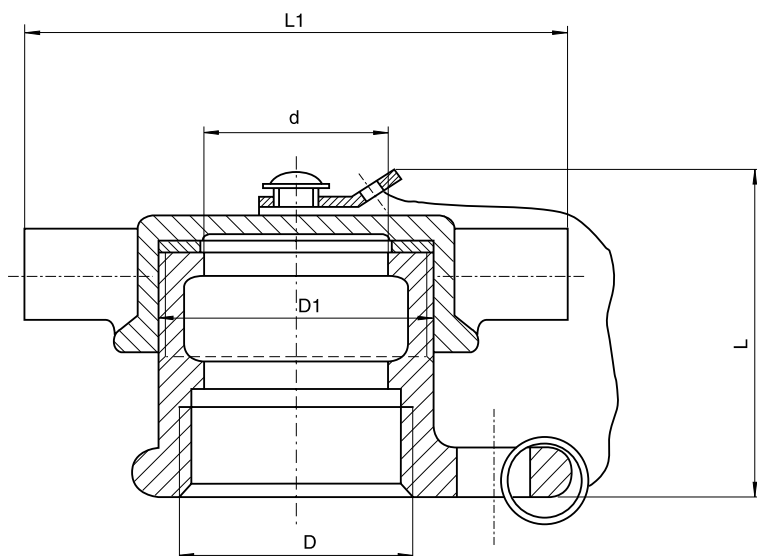
Technické parametry / Technical data / Технические параметры

Konstrukční materiály Structural materials Конструктивные материалы	šedá litina, olejvzdorná pryž grey cast iron, oil-proof rubber серый чугун, маслостойкая резина
--	---

Jmenovitý tlak / Nominal pressure / Номинальное давление	0,6 MPa
---	---------

Pracovní médium Operating médium Рабочая жидкость	pohonné hmoty fuels жидкие топлива
--	--

Provozní teplota / Operating temperature / Рабочая температура / Betriebstemperatur	-30 až +60 °C
--	---------------



Typ / Type / Тип	Objednáací číslo / Order number / Номер заказа	DN mm	D	D ₁	L mm	L ₁ mm	Hmotnost kg / Weight / Масса
A 200.25	440 271	25	G 1"	G 1 1/4"	75	100	0,90
A 200.40	440 272	40	G 1 1/2"	G 2"	86	100	1,50
A 200.50	440 273	50	G 2"	G 2 1/2"	90	150	2,10
A 200.80	33 343	80	G 3"	G 3 1/2"	130	200	6,40

A 202.100



Koncové šroubení přivařovací se používá u stáčecích nebo výdejních zařízení pro připojení hadic a je možno je navařovat na přímé nebo obloukové potrubí DN 100.

Welding-screw coupling is intended for connecting of hoses with pumping aggregates and it can be weld to straight or arched pipings DN 100.

Конечное резьбовое соединение привариваное употребляется у розливных или заправочных приборов про приложение шлангов и можно его приваривать на прямой или полукруглой трубопровод DN 100.

Technické parametry / Technical data / Технические параметры

Konstrukční materiály	ocel, šedá litina, useň technická tříselná, pryž
Structural materials	steel, grey cast iron, tanned leather, rubber
Конструктивные материалы	сталь, серый чугун, кожа техническая красnodубная, резина

Jmenovitá světlost DN / Nominal diameter / Номинальный диаметр

100

Jmenovitý tlak / Nominal pressure / Номинальное давление

0,6 MPa

Pracovní médium

pohonné hmoty

Operating medium

fuels

Рабочая жидкость

жидкие топлива

Hmotnost / Weight / Масса

6,55 kg

Objednací číslo / Order number / Номер заказа

34 490

Provozní teplota / Operating temperature / Рабочая температура / Betriebstemperatur

-30 až ÷ +60 °C

