

V 195.32



Stop pistole se používá jako koncový článek pro výdej pohonných hmot umožňující ruční dávkování a automatické uzavření výdeje po zahlcení čidlového otvoru.

Stop fuel nozzle is used as the end element for the distribution of fuel that provides manual dosing and automatic closing, if the nozzle sensor contacts fuel level.

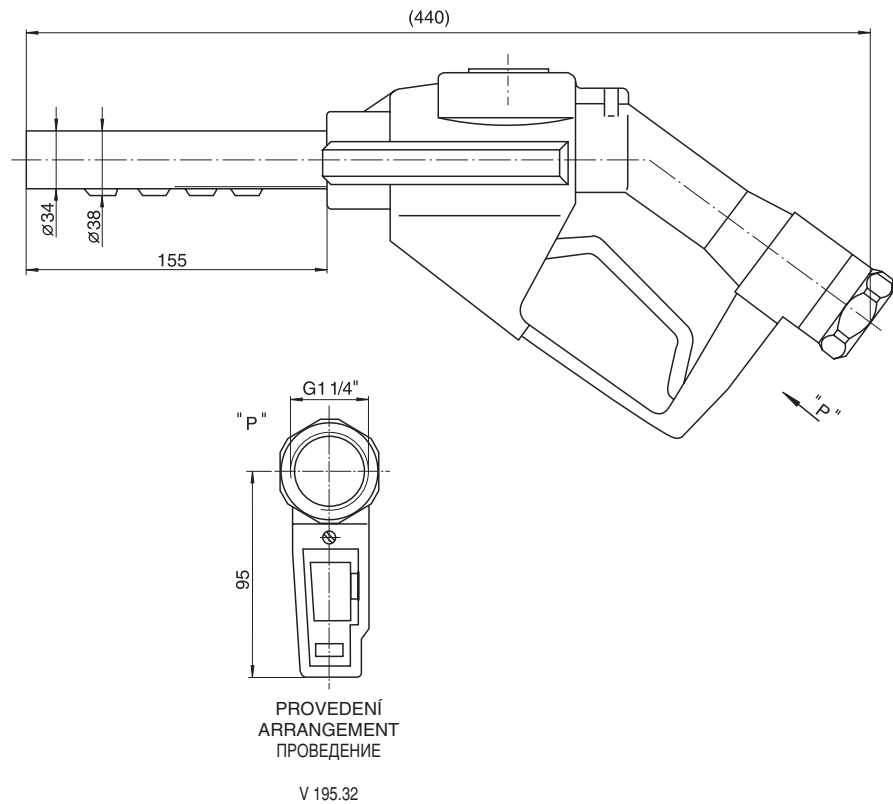
Раздаточный кран с автоматическим перекрытием выдачи применяется в качестве концевой элемента при выдаче горючих материалов с возможностью дозирования вручную и с автоматическим перекрытием выдачи после залива отверстия датчика горючим.

Technické parametry / Technical data / Технические параметры

Konstrukce pistole Nozzle design Конструкция крана	Koncová armatura s ventilem umožňující ruční dávkování a automatické uzavření výdeje dotykem hladiny o hrdlo armatury. Ending fitting with valve that provides manual dosing and automatic distribution closing by the contact of nozzle mouth with fluid level. Концевая арматура с краном с возможностью дозирования вручную и с автоматическим перекрытием выдачи в результате контакта уровня с горлом арматуры.		
Konstrukční materiály Structural materials Конструктивные материалы	Al slitiny, Zn slitiny, ocel, mosaz, bronz, olejvzdorná pryž, polyuretan, delrin Al alloys, Zn alloys, steel, brass, oil-proof rubber, polyurethane, delrin сплавы алюминия, сплавы цинка, сталь, латунь, бронза, маслостойкая резина, полиуретан, делрин		
Jmenovitá světlost DN / Nominal diameter DN / Номинальный внутренний диаметр DN			32
Max. provozní přetlak p_{max} / Max. operating overpressure / Максимальное рабочее избыточное давление			0,33 MPa
Min. provozní přetlak p_{min} / Minimum operating overpressure / Минимальное рабочее избыточное давление			0,05 MPa
Max. průtok pro automatickou činnost Q_{max} / Maximum flow for automatic performance / Максимальный расход для автоматического действия	120	$dm^3 \cdot min^{-1}$	
Min. průtok pro automatickou činnost Q_{min} / Minimum flow for automatic performance / Минимальный расход для автоматического действия	15	$dm^3 \cdot min^{-1}$	
Tlaková ztráta při $100dm^3 \cdot min^{-1}$ / Pressure loss at $100dm^3 \cdot min^{-1}$ / Потеря давления при расходе $100dm^3 \cdot min^{-1}$			$\leq 0,08$ MPa
Tlaková ztráta při $120dm^3 \cdot min^{-1}$ / Pressure loss at $120dm^3 \cdot min^{-1}$ / Потеря давления при расходе $120dm^3 \cdot min^{-1}$			$\leq 0,14$ MPa
Funkce bezpečnostního ventilu pro zablokovaný výdej / Safety valve performance for disable flow / Работа предохранительного вентиля для блокировки выдачи			$>15^\circ$ <small>od horizontální osy pistole from horizontal nozzle axis от горизонтальной оси крана</small>
Přípojovací závit / Connecting thread / Присоединительная резьба			G1", G 1 1/4"
Provozní teplota / Operating temperature / Рабочая температура			-30 až +50 °C
Hmotnost / Weight / Масса			1,55 kg

V 195.32

Obj. č. / Order No. / Номер заказа
13713



V 195.32 / D

Obj. č. / Order No. / Номер заказа
23400354

V 195.32 / E

Obj. č. / Order No. / Номер заказа
23302820

