

POS CQ cylinders series are produced in accordance to ISO 15552 norm and have bores between 160 and 250 mm. Double effect, cushioned and magnetic, they are indicated where precision and high forces are required. Special productions according to customer drawings are possible and versions with VITON seals are available.

Série válců POS CQ jsou vyráběny v souladu s normou ISO 15552 a mají otvory mezi 160 a 250 mm. Dvojitý efekt, odpružený a magnetický, jsou indikovány tam, kde je vyžadována přesnost a vysoké síly. Jsou možné speciální výroby podle výkresů zákazníka a jsou k dispozici verze s těsněním VITON.

I cilindri serie CQ di POS sono realizzati rispettando la normativa ISO 15552 ed hanno alesaggi compresi tra 160 e 250 mm.

Doppio effetto, ammortizzati e magnetici sono indicati dove è richiesta precisione, affidabilità e alte forze di utilizzo.

Possibili realizzazioni speciali a disegno e guarnizioni in Viton per alte temperature.

## ORDERING CODE / OBJEDNÁVKOVÝ KÓD / CHIAVE DI CODIFICA

C Q 0 0 1 0 0 0 0 0 0

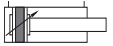
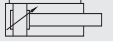

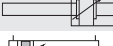


Stroke / Zdvih / Corsa

Ø cylinder / Ø válec / Ø cilindro

## SEALS / TĚSNĚNÍ / GUARNIZIONI

	ROD / PÍSTNÍ TYČ / STELO	PISTON / PISTON / PISTONE
1	polyurethane / polyurethan / poliuretano	polyurethane / polyurethan / poliuretano
3	viton / viton / viton (-10C° + 150C°)	viton / viton / viton (-10C° + 150C°)
4	seal rod for hard use těsnění tyč pro tvrdé použití guarnizione stelo per uso pesante	polyurethane / polyurethan / poliuretano
6	viton / viton / viton (-10C° + 150C°)	polyurethane / polyurethan / poliuretano
M	metal scraper kovová škrabka guarnizione metallica	polyurethane / polyurethan / poliuretano

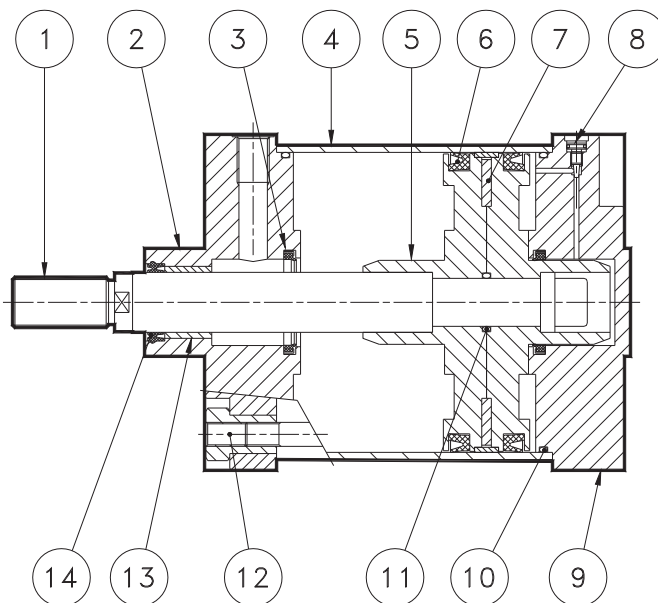
## VERSION / VERZE / VERSIONE

01	double acting cushioned magnetic / Dvojitý s magnetem a tlumením / doppio effetto ammortizzato magnetico	
02	double acting cushioned not magnetic / Dvojitý bez magnetu a s tlumením / doppio effetto ammortizzato non magnetico	
03	through rod magnetic / Dvojitý s průběžnou pístnicí s magnetem a tlumením / stelo passante magnetico	
04	through rod not magnetic / Dvojitý s průběžnou pístnicí bez magnetu a s tlumením / stelo passante non magnetico	
07	with inox rod magnetic / Dvojitý s magnetem a tlumením s nerezovou tyčí / telo inox magnetico	
08	with inox rod not magnetic / Dvojitý bez magnetu a s tlumením a s nerezovou tyčí / telo inox non magnetico	

## TECHNICAL DATA / TECHNICKÁ DATA / DATI TECNICI

Sizes / Velikosti / Alesaggi	Ø160-200-250
Standard strokes / Zdvih standard / Corse standard	mm 25-50-80-100-125-160-200-250-320-350-400-500-600-700-800-900-1000
Fluid / Médium / Fluida	Lubricated or non lubricated air / Mazaný nebo nemazaný vzduch / Aria con o senza lubrificazione
Operating temperature range / Rozsah provozních teplot / Temperatura di esercizio	Polyurethane / Polyurethan / Poliuretano: -20°C + 80°C Viton: -10°C + 150°C
Max operating pressure / Maximální provozní tlak / Pressione massima di esercizio	10 bar
Force / Síly / Forze sviluppate	Technical informations page / Stránka technických informací / Pagina dati tecnici
Air consumption / Spotřeba vzduchu / Consumo aria	Technical informations page / Stránka technických informací / Pagina dati tecnici

COMPONENTS / KOMPONENTY / COMPONENTI



DESCRIPTION / POPIS / DESCRIZIONE	MATERIAL / MATERIÁL / MATERIALE
1 rod / <b>pístní tyč</b> / stelo	steel C40 chromed / <b>ocel C40 chromované</b> / acciaio C40 cromato
2 front cap / <b>přední víko</b> / testata ant.	aluminium / <b>hliník</b> / alluminio
3 cushion seal / <b>těsnění tlumení</b> / guarn. amm.	polyurethane / <b>polyurethan</b> / poliuretano
4 tube / <b>trubka</b> / tubo	aluminium / <b>hliník</b> / alluminio
5 piston / <b>píst</b> / pistone	aluminium / <b>hliník</b> / alluminio
6 seal piston / <b>těsnění pístu</b> / guarnizione pistone	polyurethane / <b>polyurethan</b> / poliuretano
7 magnet / <b>magnet</b> / magnete	plastroferrite
8 cushion screw / <b>tlumení</b> / vite ammortizzo	QT58
9 rear cap / <b>zadní víko</b> / testata posteriore	aluminium / <b>hliník</b> / alluminio
10 o-ring / <b>O-kroužek</b>	NBR
11 o-ring / <b>O-kroužek</b>	NBR
12 fixing screw / <b>upevňovací šroub</b> / viti fissaggio testata	steel / <b>ocel</b> / acciaio
13 guide bush / <b>vodící pouzdro</b> / bussola guida	bronze / <b>bronce</b>
14 rod seal / <b>těsnění de tyč</b> / guarnizione stelo	polyurethane / <b>polyurethan</b> / poliuretano

SEALS KIT / SADA TĚSNĚNÍ / KIT GUARNIZIONI

K Z 2 0 1 0 0 0

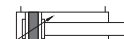
→ Ø cylinder / Ø válec / Ø cilindro

→ SEALS / TĚSNĚNÍ / GUARNIZIONI

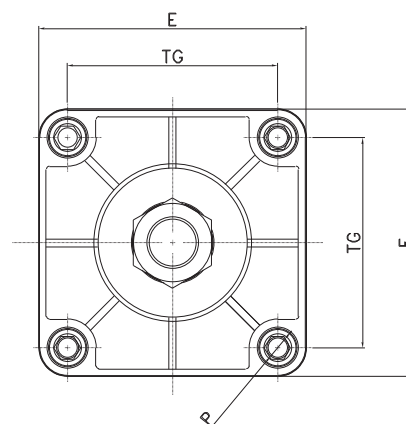
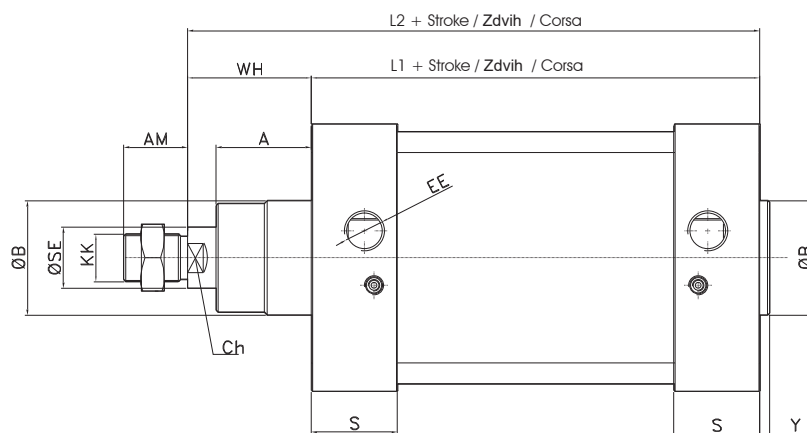
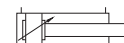
	ROD / PÍSTNÍ TYČ / STELO	PISTON / PISTON / PISTONE
1	polyurethane / <b>polyurethan</b> / poliuretano	polyurethane / <b>polyurethan</b> / poliuretano
3	viton / <b>viton</b> / viton (-10C° + 150C°)	viton / <b>viton</b> / viton (-10C° + 150C°)
4	seal rod for hard use <b>těsnění tyč pro tvrdé použití</b> guarnizione stelo per uso pesante	polyurethane / <b>polyurethan</b> / poliuretano
6	viton / <b>viton</b> / viton (-10C° + 150C°)	polyurethane / <b>polyurethan</b> / poliuretano

Double acting cushioned  
**Dvojčinné s tlumením**  
*Doppio effetto ammortizzato*

CODE: CQ011.Ø.mm



CODE: CQ021.Ø.mm



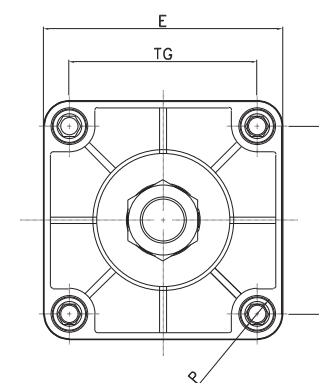
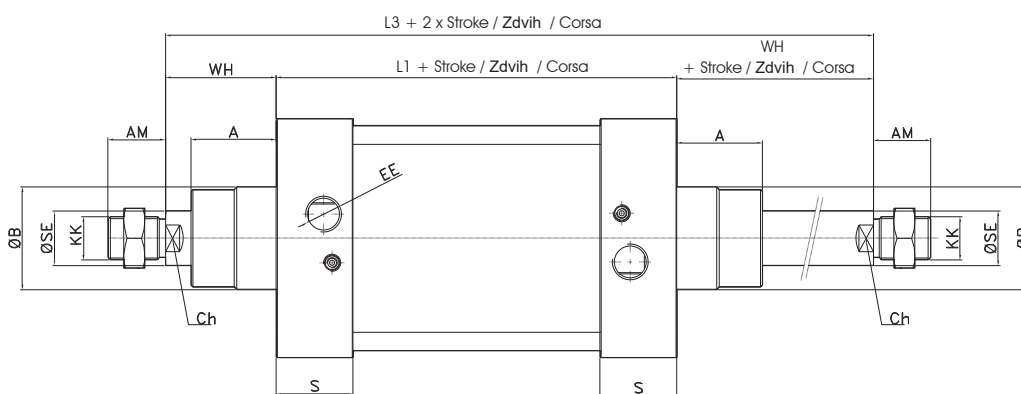
Ø	A	AM	ØB	E	EE	Y	KK	L1	L2	P	S	ØSE	TG	WH	CH
160	55	72	65	180	G3/4"	6	M36x2	180±1	260	M16	50	40	140	80	36
200	65	72	75	220	G3/4"	8	M36x2	180±1	275	M16	50	40	175	95	36
250	75	84	90	270	G1"	8	M42x2	200±1	305	M20	60	50	220	105	46

Through rod  
**Dvojčinný s průběžnou pístnicí a tlumením**  
*Stelo passante*

CODE: CQ031.Ø.mm

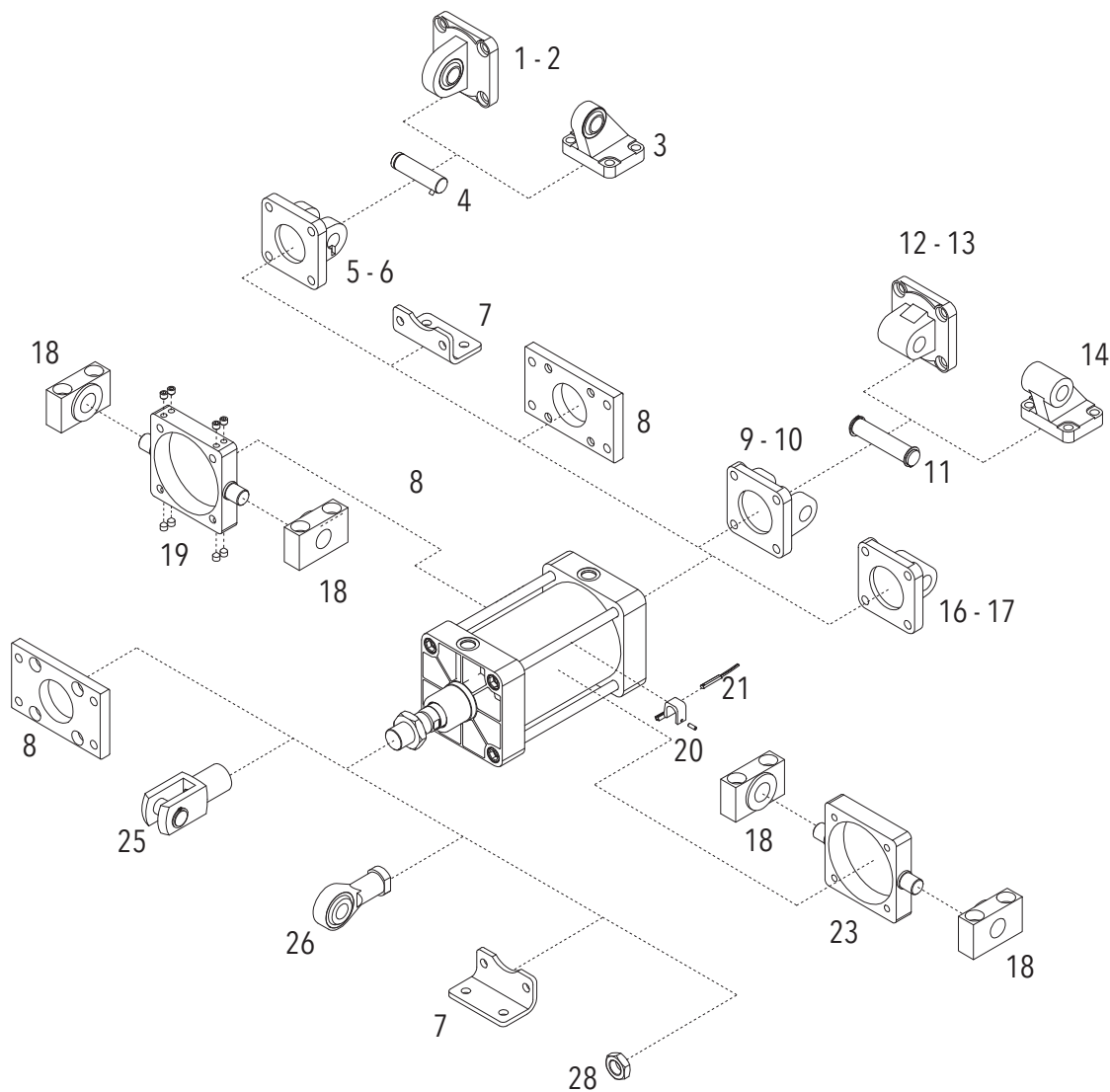


CODE: CQ041.Ø.mm



Ø	A	AM	B e11	E	EE	KK	L1	L3	P	S	ØSE	TG	WH	CH
160	55	72	65	180	G3/4"	M36x2	180±1	340±1	M16	50	40	140	80	36
200	67	72	75	220	G3/4"	M36x2	180±1	370±1	M16	50	40	175	95	36
250	75	84	90	270	G1"	M42x2	200±1	410±1	M20	60	50	220	105	46

MOUNTING PARTS / MONTÁŽNÍ DÍLY / ACCESSORI DI FISSAGGIO



POS.	CODE	DESCRIPTION	MATERIAL
1	AR4226.0	male hinge with articulated head / <b>zadní kyvné oko / cerniera maschio con testa snodata</b>	aluminium / <b>hliník / alluminio</b>
2	AR4261.0	male hinge with articulated head / <b>zadní kyvné oko / cerniera maschio con testa snodata</b>	steel / <b>ocel / acciaio</b>
3	AR4208.0	square těsnění artic.head / <b>čtvercový kloub / articolazione a squadra snodata</b>	steel / <b>ocel / acciaio</b>
4	AR41803.0	pin anti-rotation / <b>čep / perno antirotazione</b>	steel / <b>ocel / acciaio</b>
5	AR41801.0	narrow female hinge / <b>zadní kyvné ložisko / cerniera femmina stretta</b>	aluminium / <b>hliník / alluminio</b>
6	AR4212.0	narrow female hinge / <b>zadní kyvné ložisko / cerniera femmina stretta</b>	steel / <b>ocel / acciaio</b>
7	AR4152.0	pedestal / <b>Boční patka / piedino</b>	steel / <b>ocel / acciaio</b>
8	AR4151.0	flange / <b>želni (zadní) deska / flangia</b>	steel / <b>ocel / acciaio</b>
9	AR4147.0	female hinge / <b>zadní kyvné ložisko / cerniera femmina</b>	aluminium / <b>hliník / alluminio</b>
10	AR4184.0	female hinge / <b>zadní kyvné ložisko / cerniera femmina</b>	steel / <b>ocel / acciaio</b>
11	AR4150.0	otočný čep for hinge / <b>čep / perno per cerniera</b>	steel / <b>ocel / acciaio</b>
12	AR4149.0	male hinge / <b>zadní kyvné oko / cerniera maschio</b>	aluminium / <b>hliník / alluminio</b>
13	AR4186.0	male hinge / <b>zadní kyvné oko / cerniera maschio</b>	steel / <b>ocel / acciaio</b>
14	AR4156.0	square těsnění / <b>čtvercový kloub / articolazione a squadra</b>	aluminium / <b>hliník / alluminio</b>

POS.	CODE	DESCRIPTION	MATERIAL
16	AR4149.0	male hinge / <b>zadní kyvné oko / cerniera maschio</b>	aluminium / <b>hliník / alluminio</b>
17	AR4186.0	male hinge / <b>zadní kyvné oko / cerniera maschio</b>	steel / <b>ocel / acciaio</b>
18	AR4159.0	support for inter. hinge / <b>ložisko pro střední závěs / supporto cerniera intermedia</b>	steel / <b>ocel / acciaio</b>
19	AR4182.0	intermediate adjustable hinge / <b>střední závěs / cerniera inter. regolabile</b>	steel / <b>ocel / acciaio</b>
20	AR420080	switch adaptor / <b>deska pro upevnění ventilu / adattatore sensore</b>	aluminium / <b>hliník / alluminio</b>
21	AR4023...	t switch / <b>magnetický snímač polohy / sensore a t</b>	
23	AR4183.0	intermediate hinge thread / <b>střední závěs / cerniera intermedia rotonda filettata</b>	steel / <b>ocel / acciaio</b>
25	AR4067...	yoke / <b>vidlice na pístnici / forcilla</b>	steel / <b>ocel / acciaio</b>
26	AR4066...	rod ends / <b>oko kyvné / testa a snodo</b>	steel / <b>ocel / acciaio</b>
28	DAD...	nut for rod / <b>malice na pístnici / dado per stelo</b>	steel / <b>ocel / acciaio</b>