



POS rotary cylinders are engineered in order to transform the rectilinear motion, typical of the pneumatic cylinders, into a rotating motion equipped with torque.
Available from diameter 32 to 125 mm, they are supplied with pneumatic cushioning and the spin angle can be adjusted of about 10°.
A special regulation, by using a guide rail, reduces the clearance between pinion and rack.

**Rotační válce POS jsou konstruovány tak, aby přeměňovaly přímočarý pohyb, typický pro pneumatické válce, na rotační pohyb vybavený točivým momentem.
K dispozici jsou od průměru 32 do 125 mm, dodávají se s pneumatickým tlumením a úhel natočení lze nastavit asi o 10°.**

Speciální regulace pomocí vodící kolejnice snižuje vůli mezi pastorkem a ozubeným kolem.

I cilindri rotanti POS sono stati concepiti per trasformare il moto rettilineo, tipico dei cilindri pneumatici, in moto rotatorio dotato di coppia torcente. Sono forniti con ammortizzo pneumatico ed hanno la possibilità di regolare l'angolo di rotazione di circa 10°. Una speciale regolazione, mediante pattino guida, riduce al minimo il gioco tra pignone e cremagliera. Su richiesta vengono fornite rotazioni speciali.

ORDERING CODE / OBJEDNÁVKOVÝ KÓD / CHIAVE DI CODIFICA

R Y 0 0 1 0 0 0 0 0 0

→ Angle of rotation / Úhel natočení / Angolo di rotazione

→ Ø cylinder / Ø válec / Ø cilindro

→ VERSION / VERZE / VERSIONE

01= Male pinion with adjustment, magnetic / Výstupní hřídel seřiditelný s magnetem / Pignone maschio con regolazione magnetico

03= Female pinion with adjustment, magnetic / Vstupní díra seřiditelný s magnetem / Pignone femmina con regolazione magnetico

05= Male pinion without adjustment, magnetic / Výstupní hřídel neseřiditelný s magnetem / Pignone maschio senza regolazione magnetico

07= Female pinion without adjustment, magnetic / Vstupní díra neseřiditelný s magnetem / Pignone femmina senza regolazione magnetico

VERSION / VERZE / VERSIONE

01



03



05



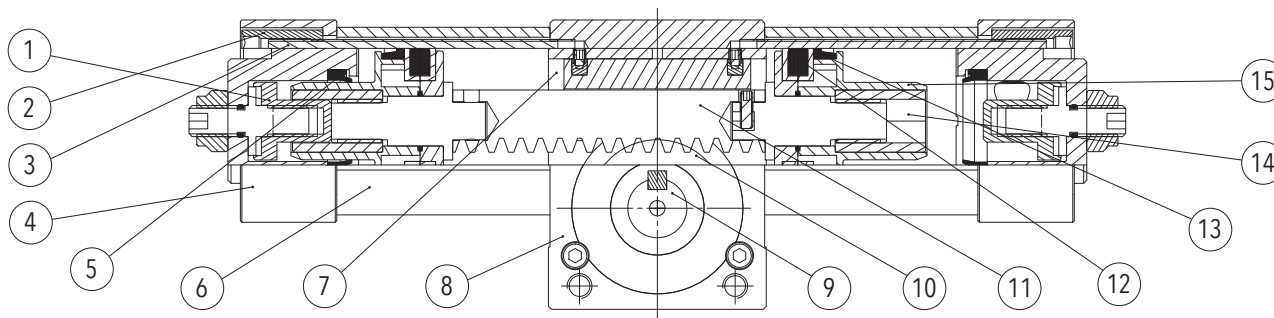
07



TECHNICAL DATA / TECHNICKÁ DATA / DATI TECNICI

Sizes / Velikosti / Taglie	Ø32-40-50-63-80-100-125
Standard rotations / Standardní rotace / Rotazioni standard	90° - 180° - 270° - 360°
Fluid / Médium / Fluido	Lubricated or non lubricated air / Mazaný nebo nemazaný vzduch / Aria con o senza lubrificazione
Operating temperature range / Rozsah provozních teplot / Temperatura di esercizio	-5°C / +80°C
Max operating pressure / Maximální provozní tlak / Pressione massima di esercizio	10 bar
Adjustment angle / Úhel nastavení / Regolazione angolo	10°

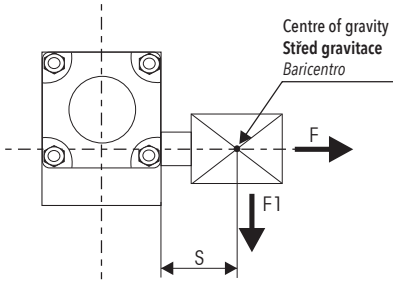
COMPONENTS / KOMPONENTY / COMPONENTI



DESCRIPTION / POPIS / DESCRIZIONE	MATERIAL / MATÉRIEL / MATERIALE
1 regulator screw / regulační šroub / vite di regolazione	steel / ocel / acciaio
2 nut / matice / dado	steel / ocel / acciaio
3 rod / spojovací tyč / spojovací tyče	steel / ocel / acciaio
4 cap / víčko / testata	aluminium / hliník / alluminio
5 cushion seal / těsnění polštáře / guarnizione amm.	polyurethane / PU / poliuretano
6 tube / trubka / tube	aluminium / hliník / alluminio
7 guide for rack / průvodce pro stojan / guida cremagliera	Delring
8 body / tělesný válec / corpo	aluminium / hliník / alluminio
9 pinion / pastorek / pignone	steel / ocel / acciaio
10 ball bearings / kuličková ložiska / cuscinetto a sfere	steel / ocel / acciaio
11 rack / nosič / cremagliera	steel / ocel / acciaio
12 magnet / magnet / magnete	plastroferrite
13 seal piston / těsnící pist / guarnizione pistone	polyurethane / PU / poliuretano
14 nut / matice / dado	steel / ocel / acciaio
15 piston / pist / pistone	Delring

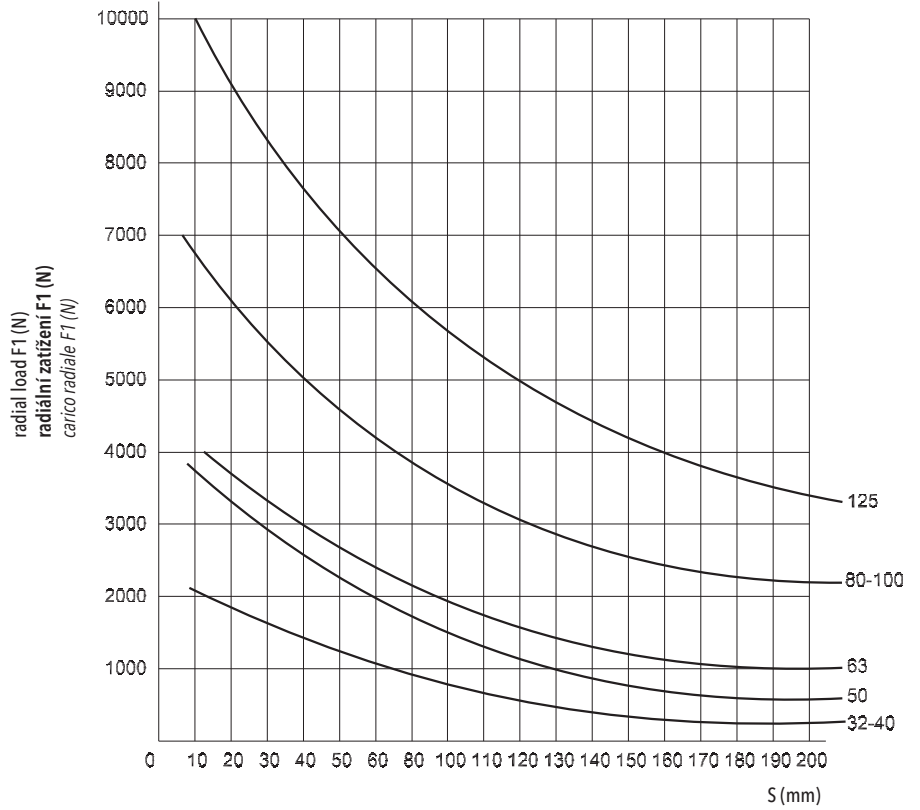
ADMISSIBLE LOAD / PŘÍPUSTNÉ ZATÍŽENÍ / CARICO AMMISSIBILE

MAX RADIAL LOAD F1 WITH F=0
MAX. RADIÁLNÍ ZATÍŽENÍ F1 S F = 0
CARICO RADIALE MASSIMO F1 CON F=0



MAX AXIAL LOAD F WITH F1 = 0
MAX. AXIÁLNÍ ZATÍŽENÍ F S F1 = 0
CARICO ASSIALE F MAX CON F1 = 0

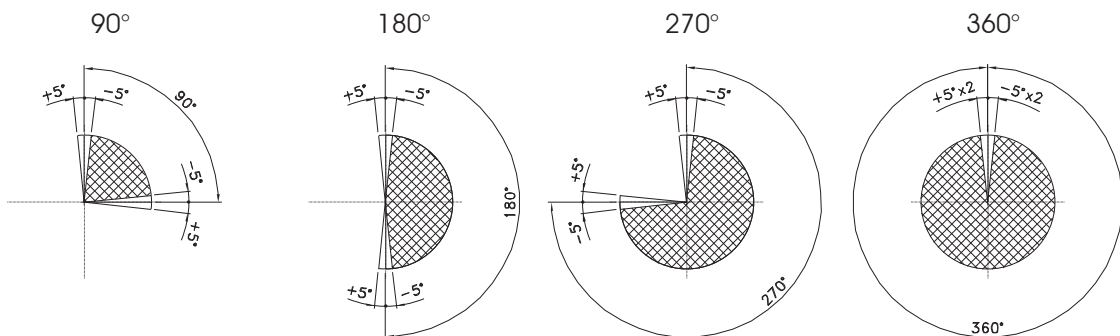
	F (N)
Ø32	100 N
Ø40	100N
Ø50	120N
Ø63	120N
Ø80	200N
Ø100	250N
Ø125	300N



TORQUE A 1 BAR / KROUTÍCÍ MOMENT PŘI 1 BAR / MOMENTO TORCENTE AD 1 BAR

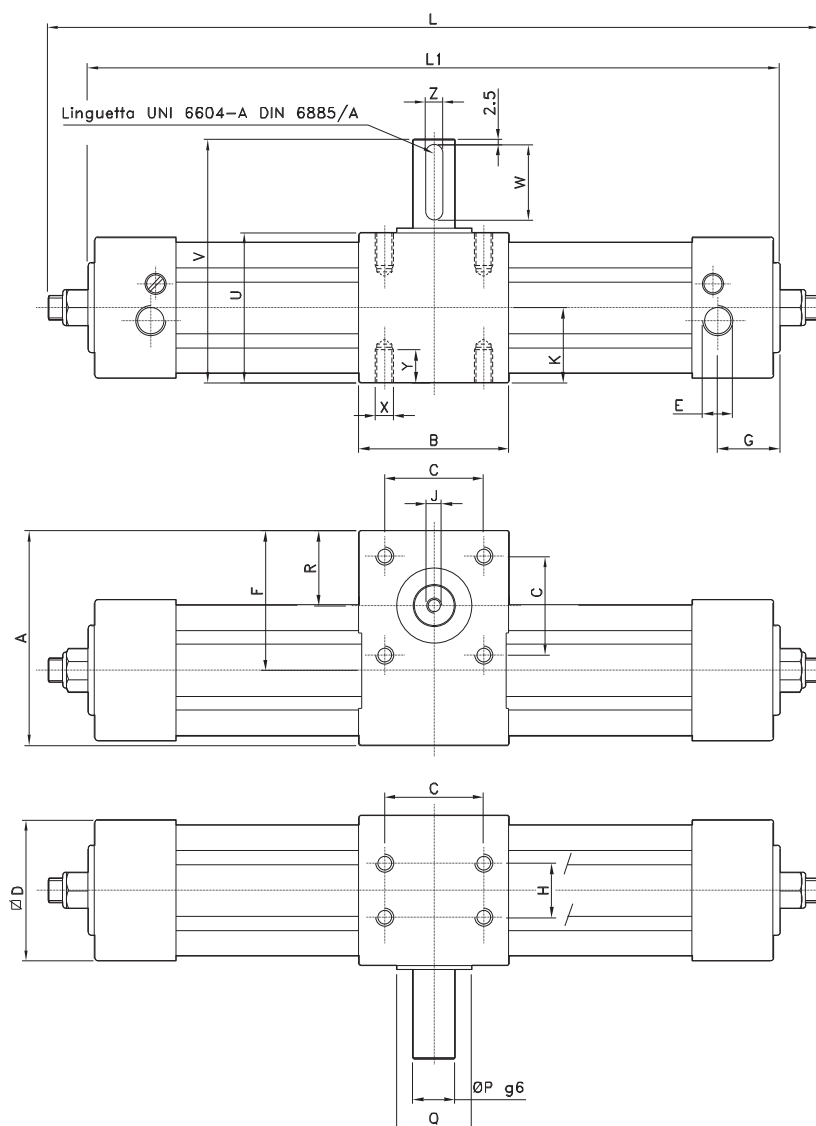
Ø32	1.2Nm
Ø40	2.25 Nm
Ø50	3.9 Nm
Ø63	7.3 Nm
Ø80	15.7 Nm
Ø100	26.35 Nm
Ø125	51 Nm

ADJUSTABLE ANGLE / NASTAVITELNÝ ÚHEL / CAMPI DI REGOLAZIONI ANGOLO



Rotary cylinder male pinion with rotation adjustment
Otočný válec s pastorkem s nastavením otáčení
Cilindro rotante pignone maschio con regolazione

CODE: RY011.0.0°



Ø	A	B	C	D	E	F	G	H	J	K	P	Q	R	U	V	X	Y	Z	W
32	71.5	50	33	48	1/8"G	46.5	18	18	M5	25	14	25	25	50	81	M6	10	5	25
40	82	60	40	54	1/4"G	54.5	21	22	M5	30	14	25	30	60	91	M6	10	5	25
50	93	70	50	67	1/4"G	60.5	24	25	M6	32.5	19	30	32.5	65	106	M8	13	6	35
63	109	75	60	78	3/8"G	70.8	26	35	M8	37.5	24	30	37	75	116	M8	13	8	35
80	142	99	80	97	3/8"G	93.5	26	50	M8	49.5	28	45	50	99	150	M10	16	8	45
100	156.5	115	80	115	1/2"G	99	30	60	M10	57.5	38	50	54	115	166	M10	16	10	45
125	188	125	90	140	1/2"G	118	32	70	M10	70	38	60	60	140	191	M12	20	10	45

Dimensions L and L1 for standard rotations

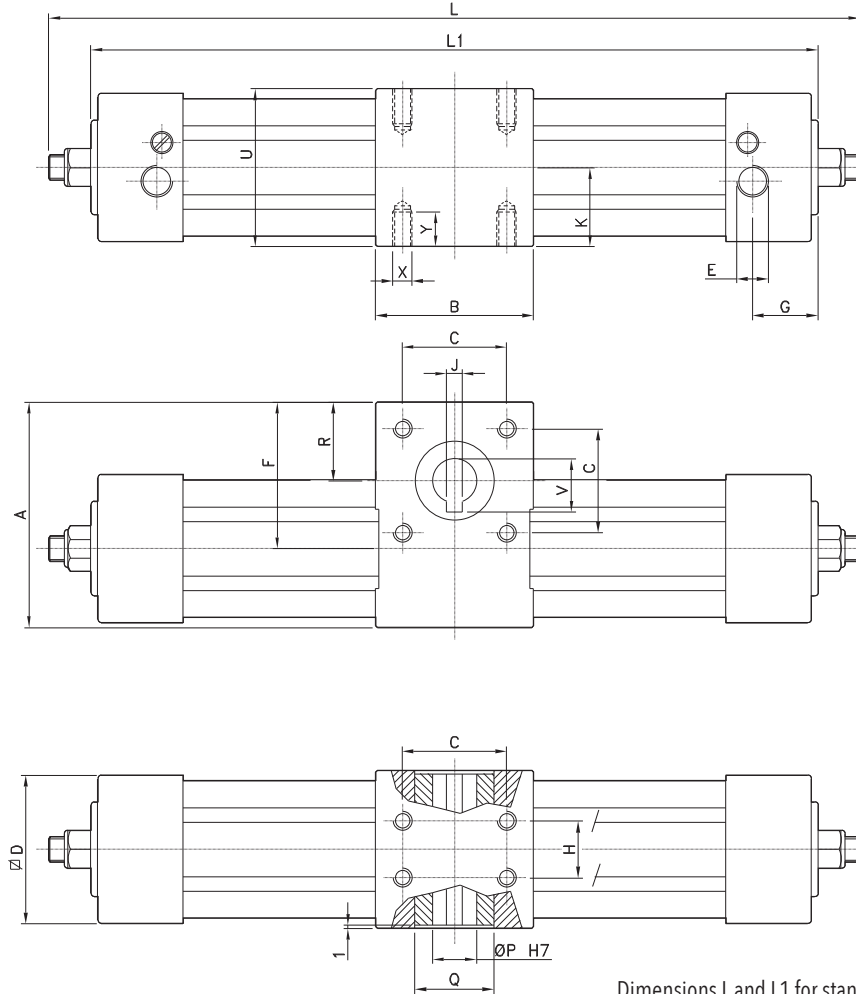
Rozměry L a L1 pro standardní otáčení

Dimensioni L e L1 per rotazioni standard

Ø	90°		180°		270°		360°	
	L	L1	L	L1	L	L1	L	L1
32	232	213	279	260	326	307	373	354
40	274	254	330	310	387	367	464	424
50	301	276	364	339	427	402	489	464
63	343	320	418	395	493	470	567	544
80	416	386	515	485	614	584	713	683
100	449	418	556	525	662	631	769	738
125	518	487	650	619	782	751	914	883

Actuators / Pneumatické Pohony / Attuatori
Rotary cylinder female pinion with rotation adjustment
Otočný válec s dírou nastavením otáčení
Cilindro rotante pignone femmina con regolazione

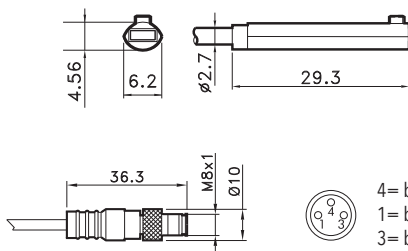
CODE: RY031.0.0°



Dimensions L and L1 for standard rotations
Rozměry L a L1 pro standardní otáčení
Dimensioni L e L1 per rotazioni standard

Ø	A	B	C	D	E	F	G	H	J	K	P	Q	R	U	V	X	Y
32	71.5	50	33	48	1/8"G	46.5	18	18	5	25	14	25	25	50	16.3	M6	10
40	82	60	40	54	1/4"G	54.5	21	22	5	30	14	25	30	60	16.3	M6	10
50	93	70	50	67	1/4"G	60.5	24	25	6	32.5	19	30	32.5	65	21.8	M8	13
53	109	75	60	78	3/8"G	70.8	26	35	6	37.5	19	30	37	75	21.8	M8	13
80	142	99	80	97	3/8"G	93.5	26	50	8	49.5	24	45	50	99	27.3	M10	16
100	156.5	115	80	115	1/2"G	99	30	60	8	57.5	28	50	54	115	31.3	M10	16
125	188	125	90	140	1/2"G	118	32	70	8	70	28	60	60	140	31.3	M12	20

Ø	90°		180°		270°		360°	
	L	L1	L	L1	L	L1	L	L1
32	232	213	279	260	326	307	373	354
40	274	254	330	310	387	367	464	424
50	301	276	364	339	427	402	489	464
63	343	320	418	395	493	470	567	544
80	416	386	515	485	614	584	713	683
100	449	418	556	525	662	631	769	738
125	518	487	650	619	782	751	914	883



4 = black / Černá / nero
1 = brown / hnědý / hnědýe
3 = blue / modrý / azzurro

OVAL SWITCH / MAGNETICKÝ SNÍMAČ POLOHY / SENSORE OVALE

CODE

AR4019010 REED (MT.2,5) / REED (MT.2,5) / REED (MT.2,5)

AR4019020 HALL (MT.2,5) / HALL (MT.2,5) / HALL (MT.2,5)

AR4019110 REED + M8 (CM 30) / REED + M8 / REED + M8 (CM 30)

AR4019120 HALL + M8 (CM 30) / HALL + M8 / HALL + M8 (CM 30)

For technical data see page 1.61

Technické údaje viz strana 1.61

Per i dati tecnici vedere pag. 1.61