

POS's guide units are engineered for cylinders complying with ISO 15552 and 6432 VDMA norms. They are recommended for the displacement of high loads and where also high speed and precision of positioning are requested. These features make these guide units suitable for the use in several industrial fields like in loading lines, in the packaging industry and automation in general.

Vodící jednotky POS jsou konstruovány pro válce vyhovující normám ISO 15552 a 6432 VDMA. Doporučují se pro odstraňování vysokých zatížení a tam, kde je požadována také vysoká rychlost a přesnost polohování. Díky těmto vlastnostem jsou tyto vodící jednotky vhodné pro použití v několika průmyslových oborech, například v nakládacích linkách, v obalovém průmyslu a automatizaci obecně.

Le unità di guida POS sono accessori per cilindri a norme ISO 15552 e 6432 VDMA. Sono utilizzate per spostamenti di carichi importanti abbinati ad elevata velocità ed a precisione di posizionamento. Queste caratteristiche permettono impieghi diversi sia nel campo del caricamento delle macchine utensili, sia nel settore dell'imballaggio che in quello della manipolazione in genere.

ORDERING CODE / OBJEDNÁVKOVÝ KÓD / CHIAVE DI CODIFICA

UG 2 0 0 4 0 0 0 0 0

- Stroke / Zdvih / Corsa
- Ø cylinder / Ø válec / Ø cilindro
- 4= H type with slide bearings / Typ H s kluznými ložisky / Tipo H con bussole in bronzo
- 5= H type with ball bushings / Typ H s kulovými pouzdry / Tipo H con manicotti a ricircolo di sfere
- 8= U type with slide bearings / Typ U s kluznými ložisky / Tipo U con bussole in bronzo
- 0= long coupling / Dlouhé spojení / Giunto lungo
- 1= Short coupling / Krátká vazba / Giunto corto

STANDARD STROKES / STANDARDNÍ ZDVIHY / CORSE STANDARD

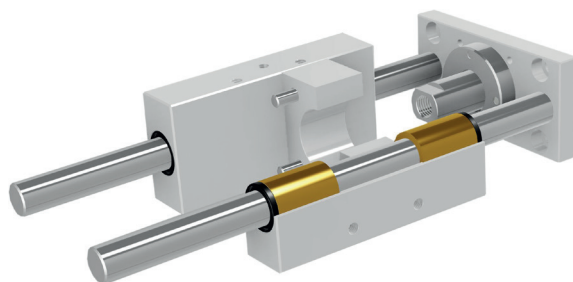
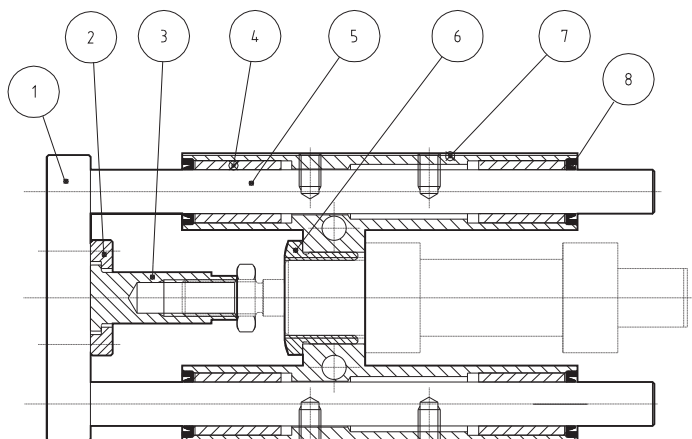
Ø16	mm 50-100-160-200-250-320-400-500
Ø20	mm 50-100-160-200-250-320-400-500
Ø25	mm 50-100-160-200-250-320-400-500
Ø32	mm 50-100-160-200-250-320-400-500
Ø40	mm 50-100-160-200-250-320-400-500
Ø50	mm 50-100-160-200-250-320-400-500
Ø63	mm 50-100-160-200-250-320-400-500
Ø80	mm 50-100-160-200-250-320-400-500
Ø100	mm 50-100-160-200-250-320-400-500

For intermediate strokes or strokes over 500 mm, please contact our sales office.

Pro střední zdvihy nebo zdvihy nad 500 mm kontaktujte naši prodejní kancelář.

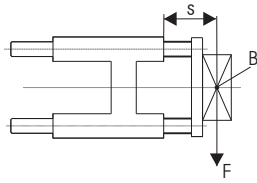
Per Corse intermedie o Corse superiori a 500 mm, contattare il nostro ufficio vendite.

COMPONENTS / KOMPONENTY / COMPONENTI

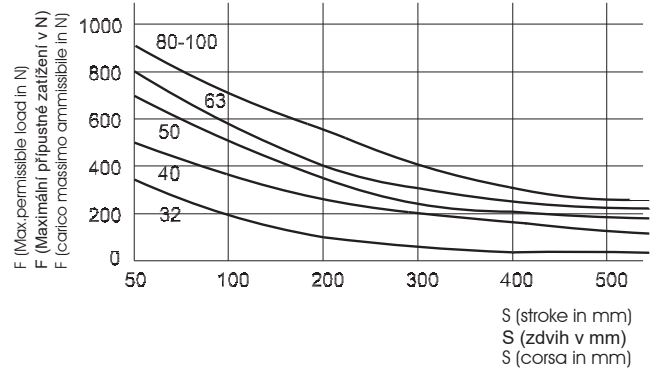
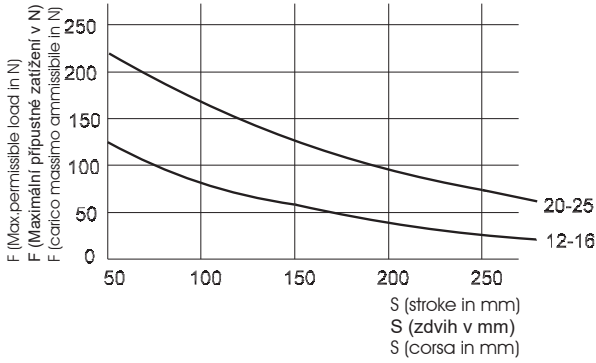


DESCRIPTION / POPIS / DESCRIZIONE	MATERIAL / MATÉRIEL / MATERIALE
1 plate / deska / piastra	aluminium / hliník / alluminio
2 metal ring / kovový prsten / ghiera	steel / ocel / acciaio
3 bush for rod / pouzdro písní tyče	steel / ocel / acciaio
4 slide bearing / kluzná ložiska / bussola guida	bronze / bronze / bronzo
5 guide rods / vodící tyče / aste di guida	steel / ocel / acciaio
6 metal ring / kovový prsten / ghiera	steel / ocel / acciaio
7 body / tělesný válec / corpo	aluminium / hliník / alluminio
8 rod seal / těsnění písní tyče / guarn. stelo	NBR

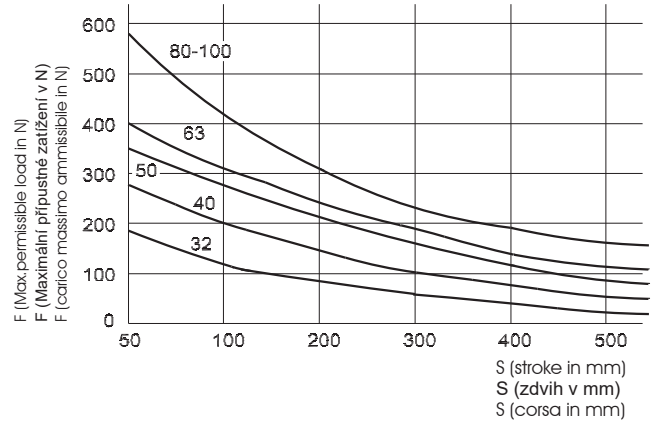
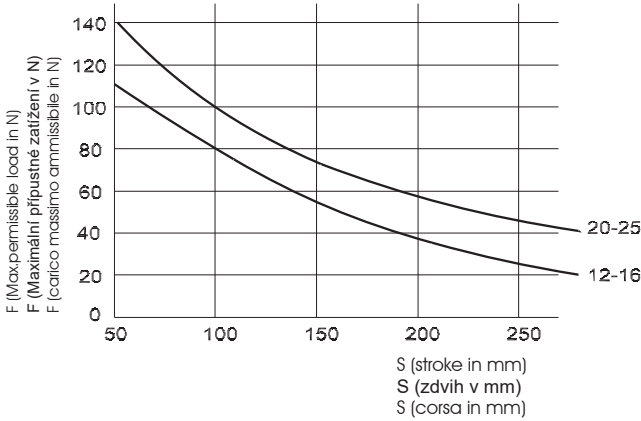
MAXIMUM ALLOWABLE LOADS IN RELATION TO THE STROKE
MAXIMÁLNÍ PŘÍPUSTNÉ ZATÍŽENÍ VZTAHUJÍCÍ SE K HROZBU
CARICHI MASSIMI AMMISSIBILI IN FUNZIONE DELLA CORSA



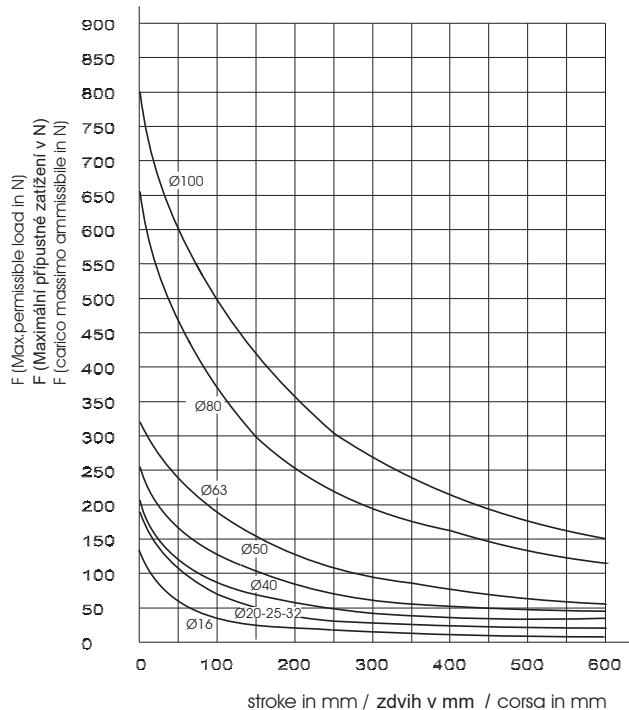
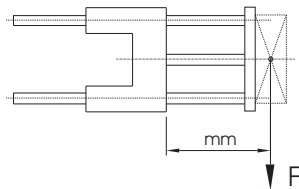
H type with slide bearings / **Typ H s kluznými ložisky** / *Tipo H con bussole in bronzo*



H type with ball bushings / **Typ H s kulovými pouzdry** / *Tipo H con cuscinetti a ricircolo di sfere*



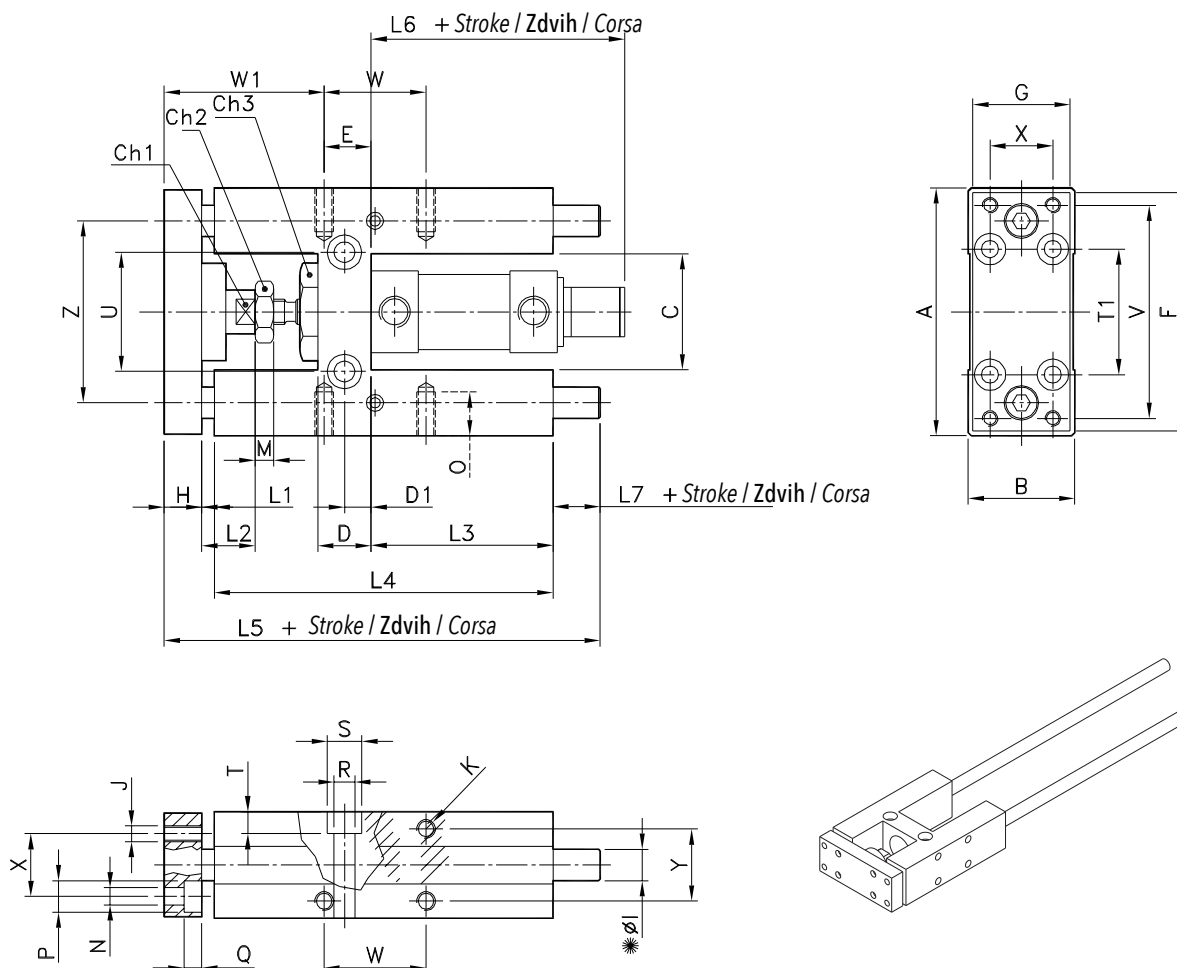
U type with slide bearings
Typ U s kluznými ložisky
Tipo U con bussole in bronzo



Guide units H type for cylinders ISO 6432
Vodící jednotky typu H pro válce ISO 6432
Unità di guida tipo H per cilindri ISO 6432

CODE: UG2014.Ø.mm

CODE: UG2015.Ø.mm



* Ø1 = with slide bearings / s kluznými ložisky / con bussole in bronzo
Ø2 = with ball bushings / s kuličkovými pouzdry / con cuscinetti a ricircolo di sfere

Short coupling version
Version Krátká vazba
Versione con giunto corto

Ø	A	B	C	CH1	CH2	CH3	D	D1	E	F	G	H	Ø1 1	Ø1 2	J	K	L1	L2	L3
12-16	69	30	30	8	10	24	12	6	8	66	29	10	10	8	M4	M4	25	18	46
20	79	34	37	12	13	27	17	8.5	15	78	32	12	12	10	M5	M6	3	18	58
25	79	34	37	12	17	27	17	8.5	15	78	32	12	12	10	M5	M6	3	18	58

Long coupling version
Version dlouhé spojení
Versione giunto lungo

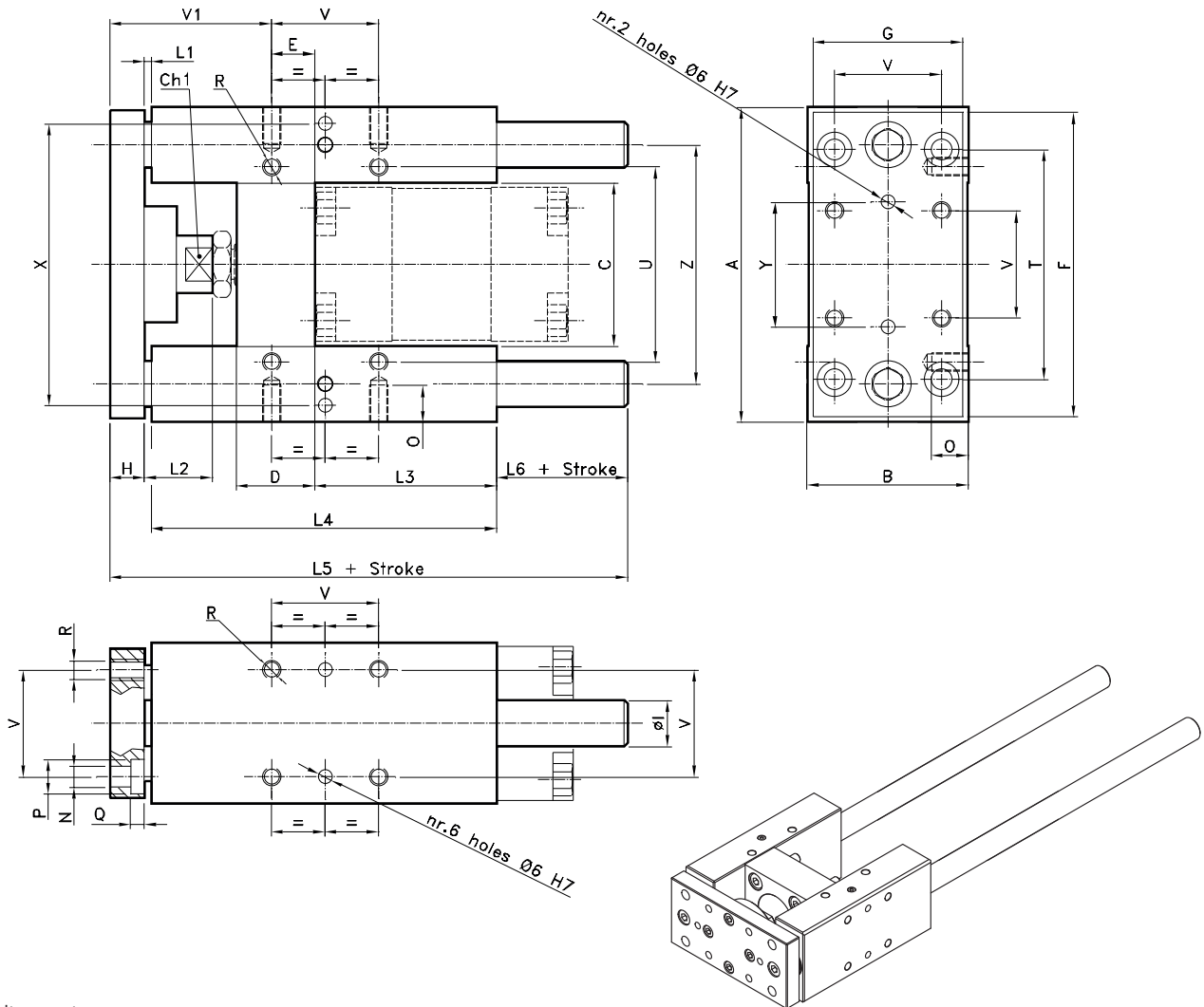
Ø	L1	L2	W1
20-25	25	40	72

Ø	L4	L5	L6	L7	M	N	O	P	Q	R	S	T	T1	U	V	W	W1	X	Y	Z
12-16	68	123.5	73	20.5	4	4.5	6	8	4.5	5.5	9	5.5	32	24	58	18	49	18	22	49.5
20	108	166	87	21	5	5.5	9	10	7.5	6.5	11	6.5	38	38	68	32.5	50	20	23	58
25	108	166	91	21	6	5.5	9	10	7.5	6.5	11	6.5	38	38	68	32.5	50	20	23	58

Guide units H type for cylinders ISO 15552
Vodící jednotky typu H pro válce ISO 15552
Unità di guida tipo H per cilindri ISO 15552

CODE: UG2014.Ø.mm

CODE: UG2015.Ø.mm



Short coupling version

Krátká vazba

Versione con giunto corto

Ø	A	B	C	Ch	D	E	F	G	H	Ø1	L1	L2	L3	L4	L5	L6	N	ØI	P	Q	R	T	U	V	V1	X	Y	Z
32	97	49	51	15	24	4.3	93	45	12	12	3	19	75	125	187	47	6.6	12	11	6.5	M6	78	61	32.5	60.7	81	50	74
40	115	58	58.2	15	28	11	112	55	12	16	3	24	80	140	207	52	6.6	12	11	6.5	M6	84	69	38	64	99	54	87
50	137	70	70.2	20	34	18.8	134	65	15	20	3	27	78	148	223	57	9	16	15	8.5	M8	100	85	46.5	69.2	119	72	104
63	152	85	85.2	20	34	15.3	147	80	15	20	3	27	106	178	243	47	9	16	15	9	M8	105	100	56.5	74.7	132	82	119
80	189	105	105.5	26	50	25	180	100	20	25	3	27	111	195	267	49	11	20	18	11	M10	130	130	72	82	166	106	148
100	213	130	130.5	26	55	30	206	120	20	25	3	27	128	218	290	49	11	20	18	11	M10	150	150	89	83	190	131	173

Long coupling version

Dlouhé spojení

Versione giunto lungo

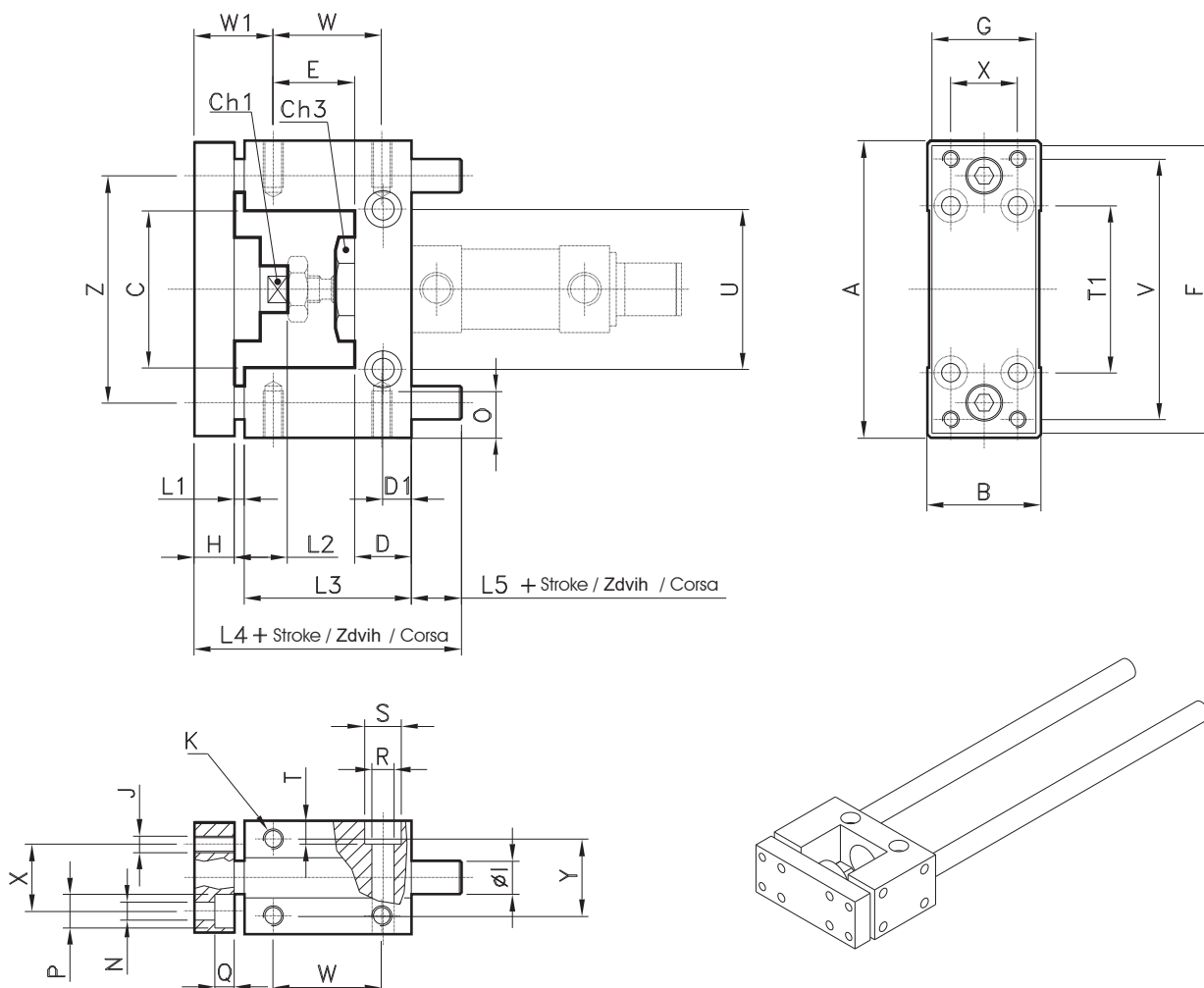
Ø	L1	L2	L6	V1
32	25	42	25	82.7
40	25	42	30	86
50	25	50	35	91.2
63	25	50	25	96.7
80	25	50	27	104
100	25	50	27	105

Weights in Kg / Hmotnosti v kg / Pesi in Kg

Ø	12	16	20	25	32	40	50	63	80	100
Stroke 0 mm Zdvih 0 mm Corsa 0 mm	0.4	0.9	1.3	2.4	3.5	4.6	8.4	11.8		
Increase every 100 mm Zvětšujte každých 100 mm Incremento ogni 100 mm	0.12	0.18	0.18	0.32	0.5	0.5	0.77	0.77		

Guide units U type for cylinders ISO 6432
Vodící jednotky typu U pro válec ISO 6432
Unità di guida tipo U per cilindri ISO 6432

CODE: UG2008.Ømm

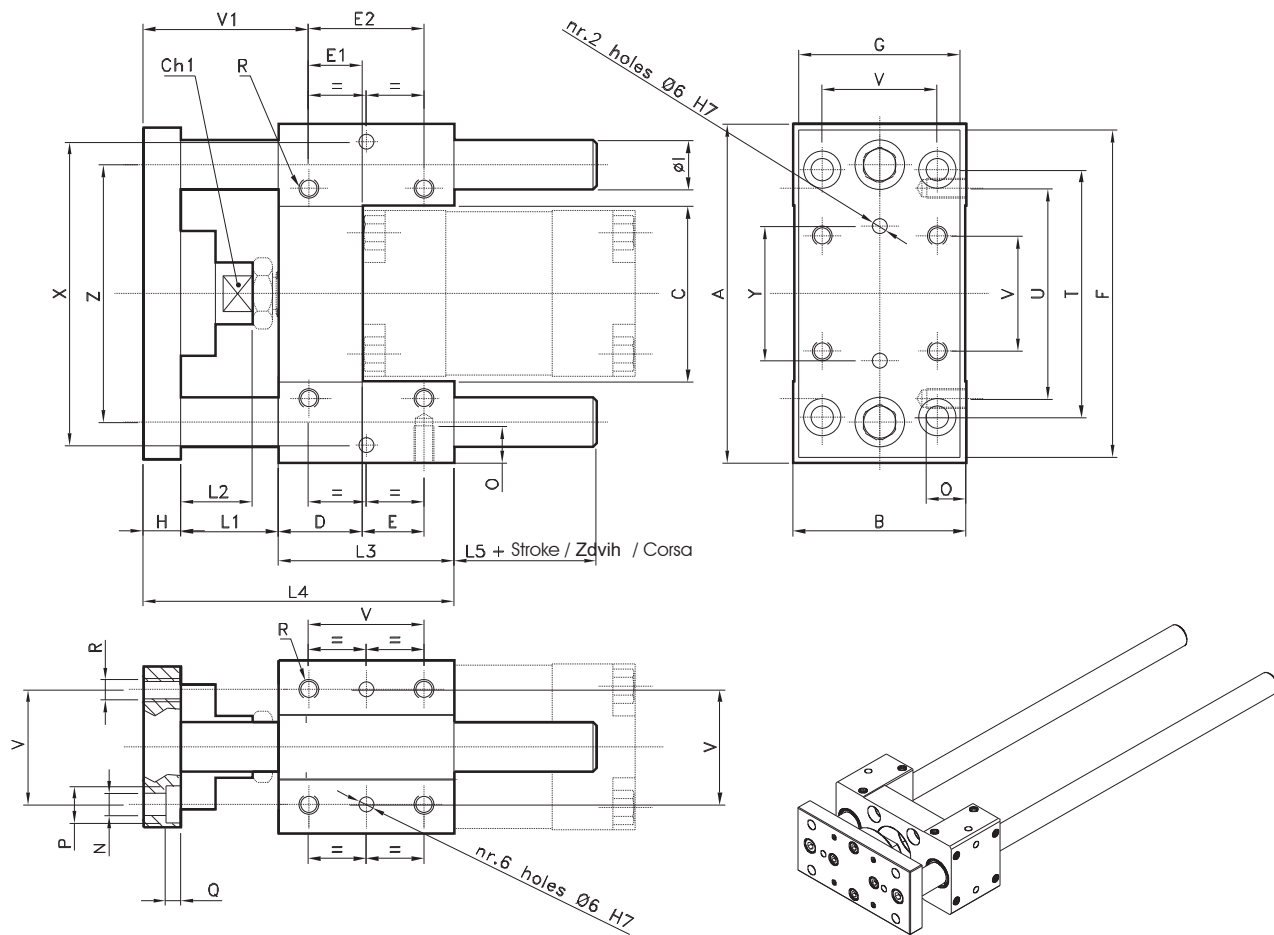


Ø	A	B	C	CH1	CH2	D	D1	E	F	G	H	ØI	J	K	L1	L2	L3
12-16	69	30	30	8	24	12	6	19.5	66	29	10	10	M4	M4	3	15	38
20-25	79	34	37	12	27	17	8.5	24.25	78	32	12	12	M5	M6	3	18	48

Ø	L4	L5	N	O	P	Q	R	S	T	T1	U	V	W	W1	X	Y	Z
12-16	66.5	15.5	4.5	6	7.5	4.5	5.5	9	5.5	32	24	58	25	19.5	18	22	49.5
20-25	83	20	5.5	9	10	7.5	6.5	11	6.5	38	38	68	32.5	21.75	20	23	58

Guide units U type for cylinders ISO 15552
Vodící jednotky typu U pro válce ISO 15552
Unità di guida tipo U per cilindri ISO 15552

CODE: UG2008.Ø.mm



Ø	A	B	C	CH	D	E	E1	E2	F	G	H	Ø1	L1	L2	L3	L4	L5	N	Ø1	P	Q	R	T	U	V	V1	X	Y	Z
32	97	49	51	15	17	9.25	9.25	32.5	93	45	12	12	42	25	48	102	18	6.6	12	11	6.5	M6	78	61	32.5	61.75	81	50	74
40	115	58	58.2	15	21	11	11	38	112	55	12	16	43	25	58	113	17	6.6	12	11	6.5	M6	84	69	38	65	99	54	87
50	137	70	70.2	20	25	18.8	18.8	46.5	134	65	15	20	49	29	59	123	20	9	16	15	8.5	M8	100	85	46.5	70.2	119	72	104
63	152	85	85.2	20	25	15.3	15.3	56.5	147	80	15	20	49	29	76	140	21	9	16	15	9	M8	105	100	56.5	73.7	132	82	119
80	189	105	105.5	26	34	25	14	50	180	100	20	25	53	37	90	163	30	11	20	18	11	M10	130	130	72	82	166	106	148
100	213	130	130.5	26	39	28.5	19	70	206	120	20	25	54	37	110	184	30	11	20	18	11	M10	150	150	89	84.5	190	131	173

Weights in Kg / Hmotnosti v kg / Pesì in Kg

Ø	12 16	20 25	32	40	50	63	80	100
Stroke 0 mm Zdvih 0 mm Corsa 0 mm	0.28	0.48	0.75	1.23	2.15	2.89	5.7	7.95
Increase every 100 mm Zvětšujte každých 100 mm Incremento ogni 100 mm	0.123	0.178	0.178	0.316	0.5	0.5	0.77	0.77