

This system allows the installation of a series of 1/8 solenoid valves with different functions: 5 / 2 monostable 5 / 2 bistable and 5 / 3, through a a printed circuit board inserted in an aluminum shell with a female connection SUB-D 25 pin; this avoids the wiring of each valve.

Thanks to a simple and intuitive coding system, it is possible to order the island with mounted and tested solenoid, or also to just order the island and mount the solenoid valves at a later date.

Tento systém umožňuje instalaci řady 1/8 elektromagnetických ventilů s různými funkcemi: 5/2 monostabilních 5/2 bistabilních a 5/3, prostřednictvím desky s plošnými spoji vložené do hliníkové skořepiny se zásuvkou 25 SUB-D 25 pinů ; Tím se zabrání zapojení každého ventilu SAMOSTATNĚ. Díky jednoduchému a intuitivnímu systému kódování je možné ostrov objednat s namontovaným a vyzkoušeným solenoidem, nebo si také jednoduše objednat ostrov a namontovat solenoidové ventily později.

Questo sistema permette il montaggio di una serie di elettrovalvole da 1/8 di diversa funzione: 5/2 monostabile 5/2 bistabile e 5/3, grazie ad un circuito stampato inserito in un guscio di alluminio con una connessione femmina SUB-D 25 pin, si eviterà così il cablaggio di ogni singola valvola. Grazie ad un sistema di codifica molto semplice ed intuitivo, è possibile ordinare l'isola con elettrovalvole montate e collaudate oppure è possibile ordinare la sola base montando le elettrovalvole in un secondo tempo.

ORDERING CODE / OBJEDNÁVKOVÝ KÓD / CHIAVE DI CODIFICA

S M 2 0 0 0 0 0 0 3

3= Connection D-SUB 25 pin / Konektor D-SUB 25 pin / Connessione D-SUB 25 pin

N° stations / Počet ventilů / N° posti

- 02
- 04
- 06
- 08
- 10
- 12

2= D-SUB connector with 3m cable included
 Včetně konektoru D-SUB s kabelem 3 m
 Connettore D-SUB con cavo da 3 mt incluso

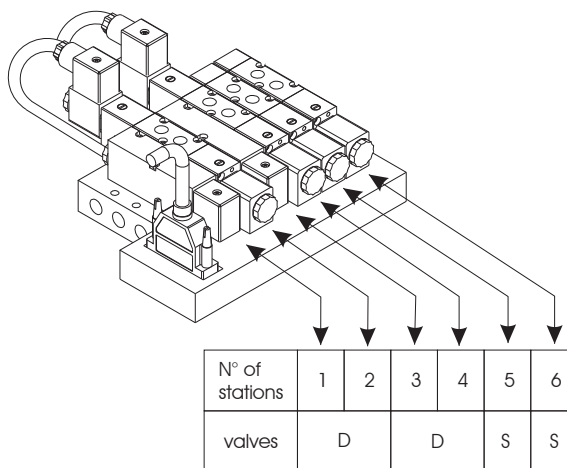
SHORT CODE / KRÁTKÝ KÓD / CODICE BREVE

- S= VY85ELM00 (5/2 monostable / **monostabilní** / monostabile)
- D= VY85ELB00 (5/2 bistable / **bistabilní** / bistabile)
- C= VY86ELMCC (5/3 closed centers / **uzavřené centrum** / centri chiusi)
- O= VY86ELMCA (5/3 open centers / **otevřené centrum** / centri aperti)
- P= VY86ELMCP (5/3 pressurized centers / **střed pod tlakem** / centri in pressione)
- B= BLANKING PLATE / **ZÁVĚSNÁ ŠTÍTKA** / PIASTRINA DI CHIUSURA

For every requested double solenoid valve, it is necessary to consider 2 stations (one is for the valve and the other is for the included adaptor).

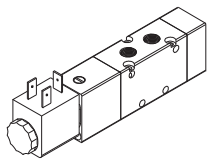
Pro každý požadovaný bistabilní ventil je nutné počítat 2 pozice (jeden je pro cívku na jedné straně a druhý pro přiložený konektor).

Per ogni valvola doppio solenoide, si deve considerare 2 postazioni (una per la valvola e l'altra per l'adattatore che è compreso).



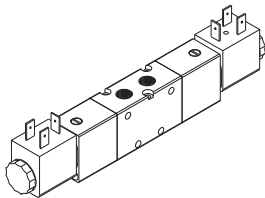
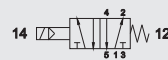
TECHNICAL DATA / TECHNICKÁ DATA / DATI TECNICI

Operating temperature range / Provozní teplota / Temperatura di esercizio	-0°C / + 50°C
Max operating pressure / Maximální pracovní tlak / Pressione massima di esercizio	10 bar
Flow rate / Průtok / Portata	550 NI/min
Visualization / vizualizace / Segnalazione di stato	Red Led / Červená LED / Led rosso
Voltage / Napájecí napětí / Tensione di alimentazione	24 VDC - 24VAC
Connections / Connections / Connessioni	1/8 Out · 1/4 In
Electric connections / Připojení / Connessione ingresso	Sub-D 25 pin
Maximum frequency / Maximální frekvence / Frequenza massima	5 cidi/sec.



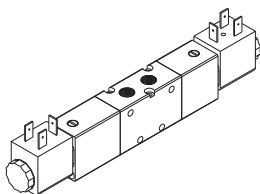
1/8 - 5/2 monostable
1/8 - 5/2 monostabilní
 1/8 - 5/2 monostabile

CODE
VY85ELM00-T



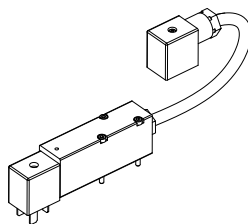
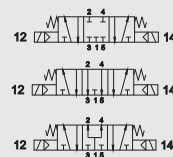
1/8 - 5/2 bistable
1/8 - 5/2 bistabilní
 1/8 - 5/2 bistabile

CODE
VY85ELB00-T



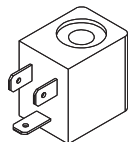
1/8 - 5/3 monostable
1/8 - 5/3 monostabilní
 1/8 - 5/3 monostabile

CODE
VY86ELMCC-T
VY86ELMCA-T
VY86ELMCP-T



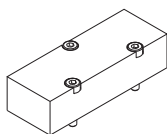
ADAPTOR FOR DOUBLE SOLENOID VALVE
ADAPTÉR PRO BISTABILNÍ SOLENOIDOVÝ VENTIL
 ADATTATORE PER VALVOLA DOPPIO SOLENOIDE

CODE
VX0001



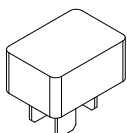
COIL 24 VDC
CÍVKA 24VDC
 BOBINE 24 VDC

CODE
BO4001024



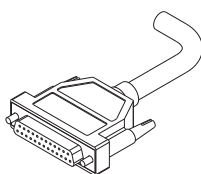
BLANKING PLATE
ZÁSLEPKA
 PIASTRINA DI CHIUSURA

CODE
SB401212



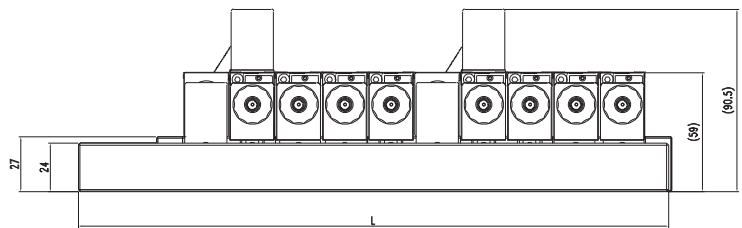
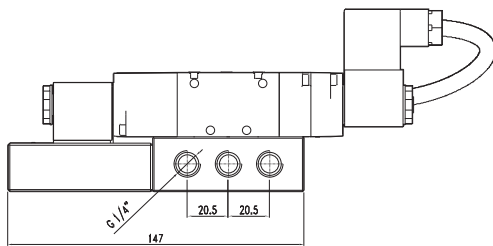
BLANKING PLATE FOR ELECTRIC CONNECTION
ZÁSLEPKA PRO ELEKTRICKÉ PŘIPOJENÍ
 TAPPO PER CONNESSIONE ELETTRICA

CODE
VX0005

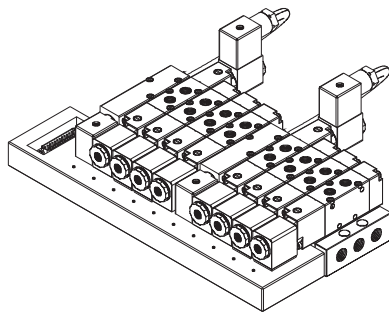
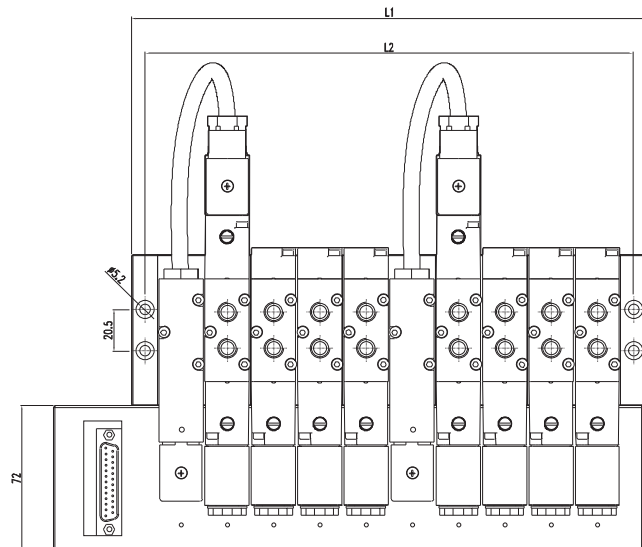


CONNECTOR D-SUB 25 PIN CABLE 1,5 MT
KONEKTORY D-SUB 25 PIN CABLE 1,5 MT
 CONNETTORE D-SUB 25 PIN CON CAVO 1,5 MT

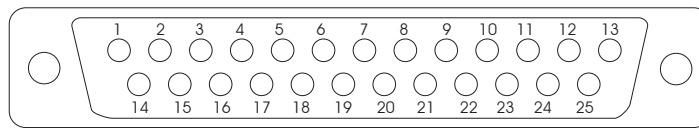
CODE
VX0004



N° POS	L	L1	L2
2	109.5	72	59
4	155.5	118	105
6	201.5	164	151
8	247.5	210	197
10	293.5	256	243
12	339.5	302	289



ELECTRICAL CONNECTOR / ELEKTRICKÝ KONEKTOR / CONNESSIONE ELETTRICA



PIN	COLOR / BARVA / COLORE	COIL / CÍVKA / BOBINA
1	brown / hnědý / <i>hnědýe</i>	1
2	brown white / hnědý bílá / <i>hnědýe bianco</i>	2
3	red / červená / <i>rosso</i>	3
4	red black / červená černá / <i>rosso nero</i>	4
5	orange / oranžový / <i>arancio</i>	5
6	orange black / oranžový černá / <i>arancio nero</i>	6
7	yellow / žlutý / <i>giallo</i>	7
8	yellow black / žlutý černá / <i>giallo nero</i>	8
9	green / zelená / <i>verde</i>	9
10	green black / zelená černá / <i>verde nero</i>	10
11	blue / modrý / <i>blu</i>	11
12	blue white / modrý bílá / <i>blu bianco</i>	12
14	purple white / nachový bílá / <i>viola bianco</i>	13

PIN	COLOR / BARVA / COLORE	COIL / CÍVKA / BOBINA
15	gray / šedá / <i>grigio</i>	14
16	gray black / šedá černá / <i>grigio nero</i>	15
17	white / bílý / <i>bianco</i>	16
18	white black / bílý černá / <i>bianco nero</i>	17
19	pink / růžový / <i>rosa</i>	18
20	pink black / růžový černá / <i>rosa nero</i>	19
21	white red / bílý červená / <i>bianco rosso</i>	20
22	white blue / bílý modrý / <i>bianco blu</i>	21
23	light blue / světle modrá / <i>azzurro</i>	22
24	light blue black / světle modrá černá / <i>azzurro nero</i>	23
13	purple / nachový / <i>viola</i>	COM
25	light green / světle zelená / <i>verdino</i>	COM