

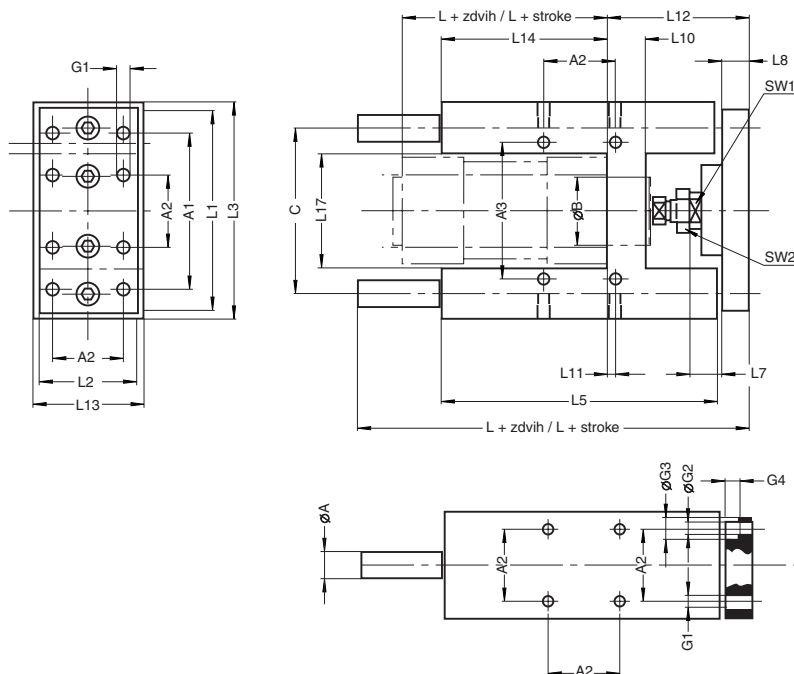
# Vedení válce HA

## HA Cylinder Guide

pro válce / for cylinders ISO 6431 VDMA 24562

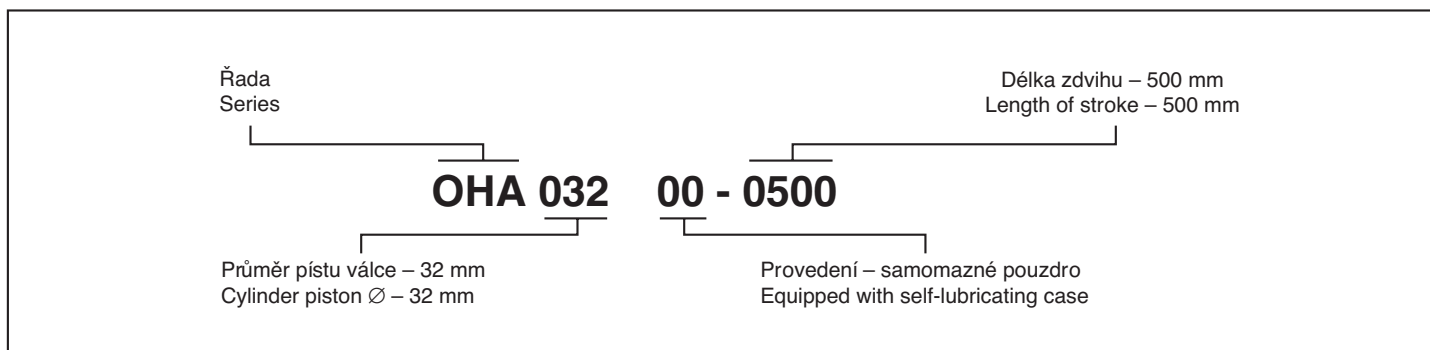


Provedení Type	00 – samomazné pouzdro / Self-lubricating case 01 – kuličové pouzdro / Ball case
Použití Use	slouží k odlehčení od radiálních sil působících na pístnici válce, zamezuje pootáčení pístnice For relief from radial powers influencing the cylinder piston, avoids piston move to partially round
Konstrukční materiály Construction material	hlavní těleso, upínací deska – slitina Al, spojka – ocel tř. 11, vodící tyče – ocel tř. 17 Main body, fixation plate – Al alloy, coupling – Class 11 steel, guide rods – Class 17 steel
Pracovní poloha Working position	libovolná Any

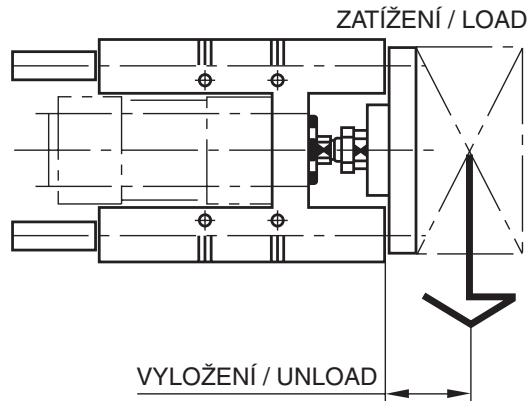


Průměr válce Cylinder Ø	Ø A	B	C	L	A <sub>1</sub>	A <sub>2</sub>	A <sub>3</sub>	G <sub>1</sub>	Ø G <sub>2</sub>	Ø G <sub>3</sub>	G <sub>4</sub>	L <sub>1</sub>	L <sub>2</sub>	L <sub>3</sub>	L <sub>4</sub>	L <sub>5</sub>	L <sub>7</sub>	L <sub>8</sub>	L <sub>10</sub>	L <sub>11</sub>	L <sub>12</sub>	L <sub>13</sub>	L <sub>14</sub>	L <sub>17</sub>	SW <sub>1</sub>	SW <sub>2</sub>
Ø 32	12	30	74	94	78	32,5	61	M6	6,5	10,5	6,5	93	45	97	187	125	19	12	24	4,3	60,7	49	75	51	15	17
Ø 40	16	35	87	105	84	38	69	M6	6,5	10,5	6,5	112	55	115	207	140	24	12	28	11	64	58	80	58,2	15	19
Ø 50	20	40	104	106	100	46,5	85	M8	9	13,5	9	134	65	137	223	148	27	15	34	18,8	70	70	78	70,2	20	24
Ø 63	20	45	119	121	105	56,5	100	M8	9	13,5	9	147	80	152	243	178	27	15	34	15,3	74,7	85	106	85,2	20	24
Ø 80	25	45	148	128	130	72	130	M10	11	18	11	180	106	189	267	195	27	20	50	25	82	105	111	105,5	26	30
Ø 100	25	55	173	138	150	89	150	M10	11	18	11	206	120	213	290	218	27	20	55	25	83	130	128	130,5	26	30

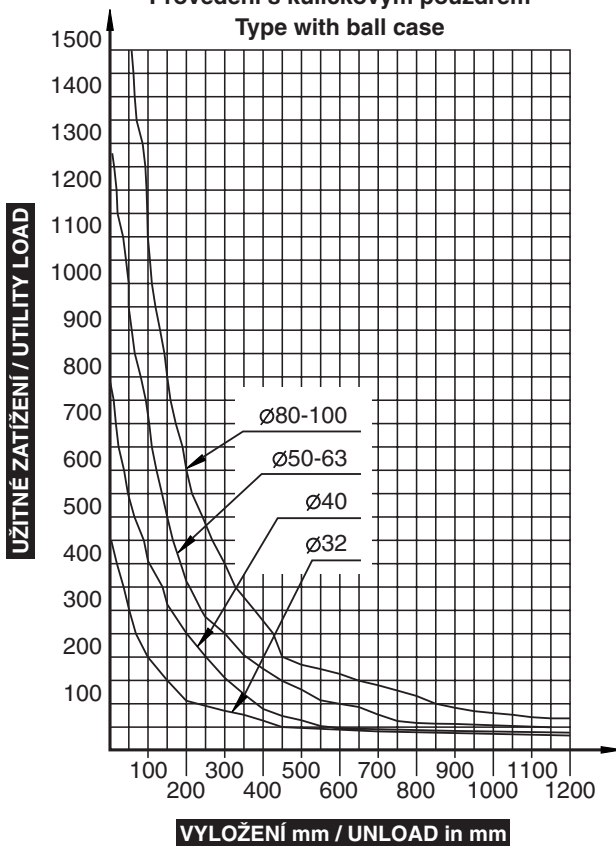
### Příklad označení vedení válce / Example of Cylinder Guide Indication



Maximální užité zatížení v závislosti na vyložení / Maximum Utility Load depending on Unload



Provedení s kuličkovým pouzdem  
Type with ball case



Provedení se samomazným pouzdem  
Type with self-lubricating case

