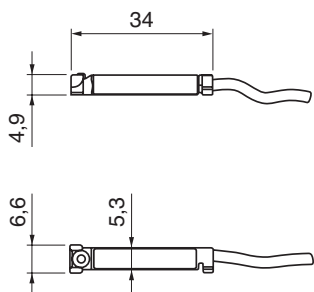


Magnetické snímače polohy (pro válce řady PB – A, B; PS – A, B; RD; PS – E, F Ø160 mm, Ø200 mm)
Magnetic Position Scanners (for cylinders ranges PB – A, B; PS – A, B; RD; PS – E, F Ø160 mm, Ø200 mm)
 Řada / Series TAS 11, TAS 12, TAS 13, TAS 14, TAS 15, TAS 16



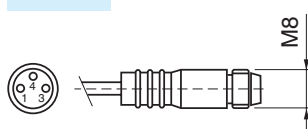
Řada / Series	TAS 11	TAS 11-5	TAS 12	TAS 13	TAS 14	TAS 15	TAS 16
Funkce / Function	Reed NO Kontakt NO	Reed NO Kontakt NO	Reed NO Kontakt NO	Reed NO Kontakt NO	Reed NO Kontakt NO	Hall PNP Výstup PNP	Hall PNP Výstup PNP
Počet drátů / Number of wires	2	2	2	2	2	3	3
Délka kabelu / Length of wires	2 m	5 m	30 cm	2 m	30 cm	2 m	30 cm
Konektor / Connector	–	–	M8	–	M12	–	M8
Pracovní napětí	5-130V AC-DC	5-130V AC-DC	5-50V AC-DC	5-230V AC-DC	5-230V AC-DC	10-30V DC	10-30V DC
Maximální proud / Max. current	200 mA	200 mA	200 mA	200 mA	200 mA	200 mA	200 mA
Maximální napětí / Max. power	6 W	6 W	6 W	10 W	10 W	4 W	4 W
Úbytek napětí / Tension drop	3 V	3V	3 V	3 V	3 V	0,7 V max	0,7 V max
Signalizace sepnutí Output display ON	žlutá LED yellow LED	žlutá LED yellow LED	žlutá LED yellow LED	žlutá LED yellow LED	žlutá LED yellow LED	žlutá LED yellow LED	žlutá LED yellow LED
Spínací čas / IN time	0,3 ms max	0,3 ms max	0,3 ms max	0,3 ms max	0,3 ms max	0,8 ms max	0,8 ms max
Rozpínací čas / OUT time	0,1 ms max	0,1 ms max	0,1 ms max	0,1 ms max	0,1 ms max	0,3 ms max	0,3 ms max
Přepínací frekvence Max. commutation frequency	400 Hz	400 Hz	400 Hz	400 Hz	400 Hz	1 kHz	1 kHz
Izolační odpor / Insultation resistance	>100 MΩ						
Odolnost proti kmitání Resistance to vibration	2 kHz						
Životnost: počet spínacích cyklů Electric life: cycles	10 ⁷	10 ⁷	10 ⁷	10 ⁷	10 ⁷	10 ¹¹	10 ¹¹
Teplotní rozsah / Temperature range	max 60°C						
Typ kabelu / Cable type	2x0,14	2x0,14	2x0,14	2x0,14	2x0,14	3x0,14	3x0,14
Stupeň krytí / Protection degree	IP 65						

Celkový rozměr
Overall dimensions



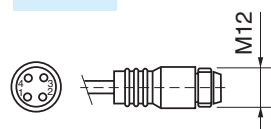
Rozměry a schéma zapojení konektorů
Connector layout and dimensions

TAS 12



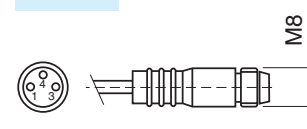
- 1 (hnědá / brown): IN
- 4 (černá / black): OUT
- 3 nezapojeno / unused

TAS 14



- 1 (hnědá / brown): IN
- 2 nezapojeno / unused
- 3 nezapojeno / unused
- 4 (černá / black): OUT

TAS 16



- 1 (hnědá / brown): IN
- 4 (černá / black): OUT
- 3 (modrá / blue): 0 V-

Schéma el. zapojení TAS 11, TAS 13 – 2 DRÁTOVÉ
Wiring diagram TAS 11, TAS 13 – 2 WIRES

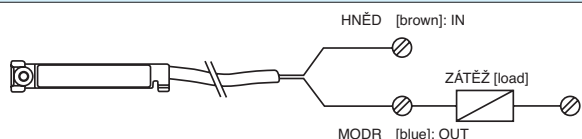
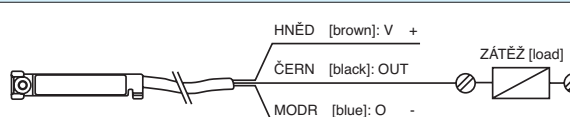


Schéma el. zapojení TAS 11, TAS 13 – 2 DRÁTOVÉ
Wiring diagram TAS 11, TAS 13 – 2 WIRES



Magnetické snímače polohy (pro válce řady PB – A, B; PS – A, B; RD; PS – E, F Ø160 mm, Ø200 mm)
Magnetic Position Scanners (for cylinders ranges PB – A, B; PS – A, B; RD; PS – E, F Ø160 mm, Ø200 mm)
 Řada / Series TAS 11, TAS 12, TAS 13, TAS 14, TAS 15, TAS 16



Snímače / Scanners

Typ / Type	Provedení / Equipped	Obj. číslo / Order No.
TAS 11	releové s kabelem 2 m / relay with 2 m cable	TAS 11
TAS 11-5	releové s kabelem 5 m / relay with 5 m cable	TAS 11-5
TAS 12	releové s konektorem M8 / relay with connector M8	TAS 12
TAS 13	releové s kabelem 2 m / relay with 2 m cable	TAS 13
TAS 14	releové s konektorem M12 / relay with connector M12	TAS 14
TAS 15	PNP s kabelem 2 m / PNP with 2 m cable	TAS 15
TAS 16	PNP s konektorem M8 / PNP with connector M8	TAS 16

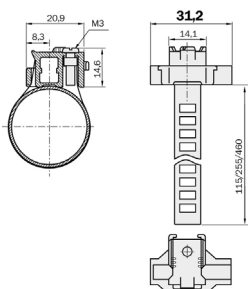
Kabely s konektorem / Cable with connector

Typ / Type	Provedení kabelu / Extension for cable	Délka / Length
KT 3 – M8	kabel s konektorem 3 m – M8 / cable 3 m with connector M8	KT 3 – M8
KT 5 – M8	kabel s konektorem 5 m – M8 / cable 5 m with connector M8	KT 5 – M8
KT 3 – M12	kabel s konektorem 3 m – M12 / cable 3 m with connector M12	KT 3 – M12
KT 5 – M12	kabel s konektorem 5 m – M12 / cable 5 m with connector M12	KT 5 – M12

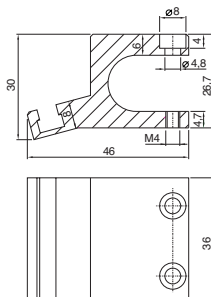
Držáky snímačů TAS / Fixation parts for Magnetic Position Scanners TAS

Typ / Type	Držáky snímačů / Fixation parts	Obj. číslo / Order No.
TUD 1225	držák pro upevnění snímačů TAS na válec Ø12–25 mm, RD – kulatá trubka fixation part for attachment TAS to cylinder Ø12–25 mm, RD – round tube	OZ 000136
TUD 160	držák pro upevnění snímačů TAS na válec Ø160 mm, Ø200 mm, provedení E a F fixation part for attachment TAS to cylinder Ø160 mm, Ø200 mm, execution E and F	TUD 160
TUD 3263 CD	držák pro upevnění snímačů TAS na válec Ø32–63 mm, provedení C a D fixation part for attachment TAS to cylinder Ø32–63 mm, execution C and D	TUD 3263 CD
TUD 3263	držák pro upevnění snímačů TAS na válec Ø32–63 mm, provedení E a F fixation part for attachment TAS to cylinder Ø32–63 mm, execution E and F	TUD 3263
TUD 80100 CD	držák pro upevnění snímačů TAS na válec Ø80–100 mm, provedení C a D fixation part for attachment TAS to cylinder Ø80–100 mm, execution C and D	TUD 80100 CD
TUD 80100	držák pro upevnění snímačů TAS na válec Ø80–100 mm, provedení E a F fixation part for attachment TAS to cylinder Ø80–100 mm, execution E and F	TUD 80100

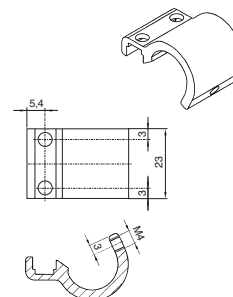
TUD 1225 Ø 12–25



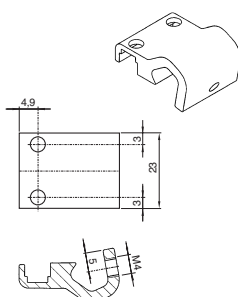
TUD 160 Ø 160, 200



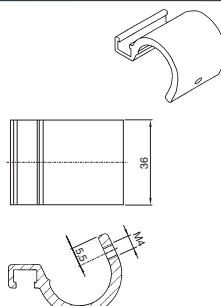
TUD 3263CD Ø 32–63



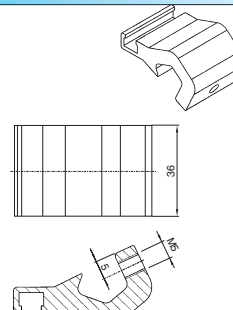
TUD 3263 Ø 32–63



TUD 80100CD Ø 80–100



TUD 80100 Ø 80–100



Magnetické snímače polohy (PNP pro válce řady PB – C, D; PS – C, D, E, F)
Magnetic Position Scanners (PNP for cylinders ranges PB – C, D; PS – C, D, E, F)
Řada / Series DZMK / DZMS



Použití Use	slouží ke snímání a indikaci přímočarých a rotačních pohybů For scanning and indication of linear and rotation movements
Konstrukce Construction	třídrátová technika, provedení na stejnosměrný proud s LED > diodou Triple-wire engineering, type for direct current with LED – diode
Konstrukční materiály Construction material	pouzdro - Makrolon PI kouřový, upevňovací díl – Al Case - PI smoke Makrolon, fixation part – Al
Rozsah teplot Temperatures range	-25°C ÷ +75°C -25°C ÷ +75°C
Životnost / Service life	10 x 10 ⁶ spínacích cyklů / 10 x 10 ⁶ switching cycles
Přesnost sepnutí / Switching accuracy	± 0,1 mm
Impulzivní zrychlení Impulsive acceleration	50 g kontakt spíná m.s ⁻² 50 g contact switches m.s ⁻²
Druh napájení / Type of feed	stejnosměrné / Direct current
Napětí / Voltage	10 – 230 V
Druh kontaktu / Type of contact	1 spínací / 1 switching
Spínaný proud / Current switched	0,2 A
Elektrické krytí Electric coverage	IP 67 dle DIN 40050 IP 67 according to DIN 40050
Třída izolace Insulation class	F dle VDE 0580 F according to VDE 0580
Připojení Connection	PVC kabel 2,5 m (na přání možné dodání kabel 5 m nebo olejvzdorný kabel PUR) nebo zásuvkou PVC 2,5 m cable (5 m or oil-resistant PUR cable available upon request) or by plug

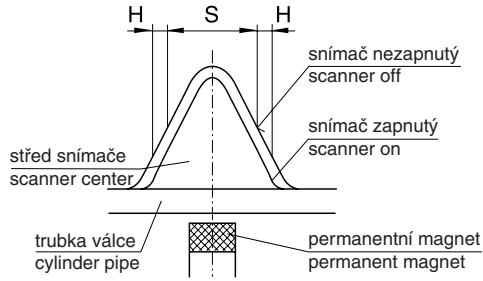
Typ Type	Provedení Equipped with	Objednací číslo Order No.	Schematická značka Schematic symbol	Typ Type	Provedení Equipped with	Objednací číslo Order No.	
DZMK	s přívodním kabelem délky 2,5 m inlet cable in length of 2,5 m	KY 3237		DZMS	s kabelovou zástrčkou cable plug	KY 3238	
				KS25	kabel se zástrčkou 2,5 m cable with 2,5 m plug	KY 3240	
				KS50	kabel se zástrčkou 5 m cable with 5 m plug	KY 3241	
Typ DZMK – příklad zapojení / DZMK Type – Example of connection				Typ DZMS – příklad zapojení / DZMS Type – Example of connection			

Magnetické snímače polohy PNP (pro válce řady PB – C, D; PS – C, D, E, F)
Magnetic Position Scanners PNP (for cylinders ranges PB – C, D; PS – C, D, E, F)
 Řada / Series **DZMK / DZMS**



Spínací charakteristika
Switching characteristics

H – Hystereze
 H – Hysteresis
 S – Hranice odezvy
 S – Response limit



Dráha odezvy, rychlost jezdů
 Path of response, speed of travel

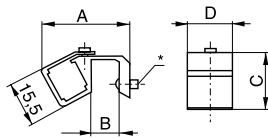
$$V_{\max} = \frac{s}{t_a}$$

V_{\max} - rychlost přejezdu / crossing speed
 s - dráha odezvy / path of response
 t_a - odezvový čas zařazeného přístroje
 response time of operating device

Válec Ø / Cylinder Ø	32	40	50	63	80	100
Odezva (s) / Response (s)	10	10	11	11	12	13

Držák snímače pro válec Ø 32–63 mm
 Fixation part for Ø 32 up to 63 mm cylinders

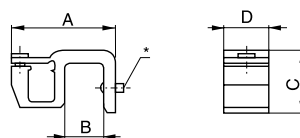
Typ / Type Klad 32



* šroub s vnitřním šestihranem
 * screw with internal hexagon

Upevňovací díl pro válce PS – E, F Ø 80–250 mm
 Fixation part for Ø 80 up to 250 mm cylinders

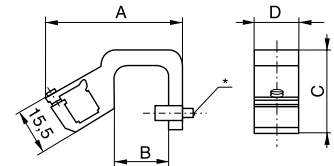
Typ / Type Klad 80, Klad 160



* šroub s vnitřním šestihranem
 * screw with internal hexagon

Upevňovací díl pro válce PS; PB – C, D z profilové trubky
 Ø 32–125 mm
 Fixation part for cylinders made of Ø 32 up to 125 mm
 profile pipe

Typ / Type KLAQ 32, KLAQ 50



* šroub s vnitřním šestihranem
 * screw with internal hexagon

Typ Type	Průměr válce Cylinder Ø	A	B	C	D	Objednací číslo Order No.
KLAD 32	Ø 32–63	27,5	8	18,5	15	KY 3217
KLAD 80	Ø 80–125	32,5	12,1	17,5	15	KY 3218
KLAD 160	Ø 160–250	41,5	17	18,5	14	KY 3219
KLAQ 32	Ø 32–40	39,5	13	24,5	14	KY 3213
KLAQ 50	Ø 50–125	44,5	19	27,5	14	KY 3214

Magnetické snímače polohy jazýčkové (pro válce řady PB – C, D; PS – C, D, E, F)
Magnetic Position Scanners with contact blade (pro válce řady PB – C, D; PS – C, D, E, F)
Řada / Series DZRK / DZRS



Použití Use	slouží ke snímání a indikaci přímočarých a rotačních pohybů For scanning and indication of linear and rotation movements
Konstrukce Construction	dvoudrátová technika, univerzální provedení s LED - diodou Double-wire engineering, universal type with LED - diode
Konstrukční materiály Construction material	pouzdro - Makrolon PI kouřový, upevňovací díl - Al Case - PI smoke Makrolon, fixation part - Al
Rozsah teplot Temperatures range	-25°C ÷ +75°C -25°C ÷ +75°C
Životnost / Service life	10 x 10 ⁶ spínacích cyklů / 10 x 10 ⁶ switching cycles
Přesnost sepnutí / Switching accuracy	± 0,1 mm
Impulzivní zrychlení Impulsive acceleration	50 g kontakt spíná m.s ⁻² 50 g contact switches m.s ⁻²
Druh napájení / Type of feed	univerzální / Universal
Napětí / Voltage	10 - 230 V, 10 - 70 V u zástrčkového 10 - 230 V, 10 - 70 V - plug type
Druh kontaktu / Type of contact	1 spínací / 1 switching
Spínaný výkon Capacity switched	20 W, 30 VA max. 20 W, 30 VA in max.
Spínaný proud / Current switched	0,5 A
Elektrické krytí Electric coverage	IP 67 dle DIN 40050 IP 67 according to DIN 40050
Třída izolace Insulation class	F dle VDE 0580 F according to VDE 0580
Připojení Connection	PVC kabel 2,5 m (na přání možno dodat kabel 5 m nebo olejvzdorný kabel PUR) nebo snímač se zásuvkou 2,5 m PVC cable (5 m or oil-resistant PUR cable available upon request) or scanner with plug

Typ Type	Provedení Equipped with	Objednací číslo Order No.	Schematická značka Schematic symbol	Typ Type	Provedení Equipped with	Objednací číslo Order No.
DZRK	s přívodním kabelem délky 2,5 m inlet cable in length of 2,5 m	KY 3235		DZRS	s kabelovou zástrčkou cable plug	KY 3236
				KS25	kabel se zástrčkou 2,5 m cable with 2,5 m plug	KY 3240
				KS50	kabel se zástrčkou 5 m cable with 5 m plug	KY 3241
Příklad zapojení Example of connection	Vnitřní uspořádání Internal arrangement		Příklady dodatečných ochranných opatření Examples of additional protective measures			
			<p>U velkých kapacitních zatížení (dlouhý kabel) nebo u žárovek je třeba pamatovat na omezení proudu odporem R. Under great capacity loads (long cable) or at bulbs, it is necessary to consider limit of voltage through R resistance.</p> <p>U velkých induktivních zatížení (magnetické cívky, relé apod.) je třeba pamatovat na potlačení napěťových špiček diodou (u stejnosměrného proudu) nebo varistorem (u střídavého proudu). Under great inductive loads (magnetic coils, relays, etc.) it is necessary to consider suppression of voltage peaks by a diode (at direct current) or varistor (at alternating current).</p>			

Magnetické snímače polohy

Magnetic Position Scanners

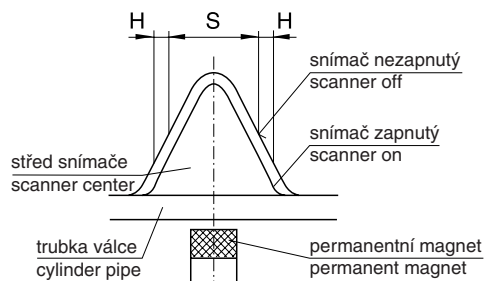
Řada / Series DZRK / DZRS



Spínací charakteristika

Switching characteristics

H – Hystereze
H – Hysteresis
S – Hranice odezvy
S – Response limit



Dráha odezvy, rychlost pojezdu
Path of response, speed of travel

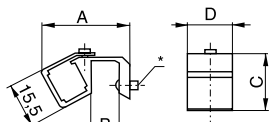
$$V_{\max} = \frac{s}{t_a}$$

V_{\max} - rychlost přejezdu / crossing speed
 s - dráha odezvy / path of response
 t_a - odezvoový čas zařazeného přístroje
response time of operating device

Válec Ø / Cylinder Ø	32	40	50	63	80	100
Odezva (s) / Response (s)	11	11	13	13	15	16

Držák snímače pro válec Ø 32–63 mm
Fixation part for Ø 32 up to 63 mm cylinders

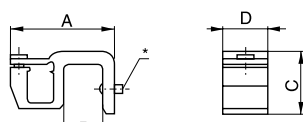
Typ / Type KLAD 32



* šroub s vnitřním šestihranem
* screw with internal hexagon

Upevňovací díl pro válce PS – E, F Ø 80–250 mm
Fixation part for Ø 80 up to 250 mm cylinders

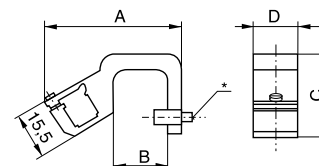
Typ / Type KLAD 80, KLAD 160



* šroub s vnitřním šestihranem
* screw with internal hexagon

Upevňovací díl pro válce PS; PB – C, D z profilové trubky Ø 32–125 mm
Fixation part for cylinders made of Ø 32 up to 125 mm profile pipe

Typ / Type KLAQ 32, KLAQ 50



* šroub s vnitřním šestihranem
* screw with internal hexagon

Typ Type	Průměr válce Cylinder Ø	A	B	C	D	Objednací číslo Order No.
KLAD 32	Ø 32–63	27,5	8	18,5	15	KY 3217
KLAD 80	Ø 80–125	32,5	12,1	17,5	15	KY 3218
KLAD 160	Ø 160–250	41,5	17	18,5	14	KY 3219
KLAQ 32	Ø 32–40	39,5	13	24,5	14	KY 3213
KLAQ 50	Ø 50–125	44,5	19	27,5	14	KY 3214