

A 510.63



Tlaková koncovka je bezúkapová bajonetová rychlospojka se závitovým připojením na hadici. Slouží k rychlému plnění uzavřených nádrží letadel pod tlakem. Koncovku lze doplnit omezovačem tlaku, který zabraňuje překročení povoleného tlaku v plněné nádrži a její případné deformaci. Zabudované sítko zadrží mechanické nečistoty větší než 200  $\mu\text{m}$ . Pro lepší manipulaci je koncovka vybavena otočným kloubem. Koncovka je též vybavena sondou k odběru vzorků paliva. Tlaková koncovka vyhovuje normám STANAG.

Pressure fuelling nozzle is drop-less bayonet quick coupling with thread hose connection. The nozzle is intended for quick fuelling of aircraft tanks under pressure. The nozzle can be equipped by pressure limiter, that prevents of granted pressure overrun in tank and protects tank against possible deformation. Inbuilt protective screen separates impurities which are bigger then 200  $\mu\text{m}$ . For easy handling the nozzle is equipped by turning joint. The nozzle is also equipped by device for taking of fuel samples. Pressure fuelling nozzle meets requirements of standards STANAG.

Напорная муфта это безсесыпчная байонетная муфта с резьбовым присоединением на шланг. Служит для быстрого налива закрытых баков самолетов под напором. Муфта может быть добавена ограничителем напора, который предотвратит превышению отпущенного напора в наливаемом баку и его возможной деформации. Встроенное сетко задержит механические загрязнения большие чем 200  $\mu\text{m}$ . Для лучшей манипуляции муфта оснащена поворотным шарниром. Муфта тоже оснащена зондом для прибоотроба топлива. Напорная муфта удовлетворяют стандартам СТАНАГ.

### Technické parametry / Technical data / Технические параметры

|  |  |              |                                     |
|--|--|--------------|-------------------------------------|
| <b>Konstrukční materiály</b><br>Structural materials<br>Конструктивные материалы   | ocel, chromová ocel, hliník, mosaz<br>steel, chrome steel, aluminium, brass<br>сталь, хромистая сталь, алюминий, латунь  |              |                                     |
| <b>Jmenovitá světlost DN / Nominal diameter / Номинальный диаметр</b>  |  | 63           | mm                                  |
| <b>Jmenovitý tlak / Nominal pressure / Номинальное давление</b>  |  | 1            | MPa                                 |
| <b>Max. dovolený přetlak při plnění <math>p_{\text{max}}</math> / Maximum allowed overpressure during filling / Макс. позвол. избыточное давление при заправке</b> |  | 1            | MPa                                 |
| <b>Max. průtok <math>Q_{\text{max}}</math> / Maximum flow / Максимальный расход</b>  |  | 1200         | $\text{dm}^3 \cdot \text{min}^{-1}$ |
| <b>Teplota prostředí / Outdoor temperature / Температура среды</b>   |  | -35 $\pm$ 60 | $^{\circ}\text{C}$                  |
| <b>Pracovní médium</b><br>Operating medium<br>Рабочая жидкость   | benzín, nafta, letecký petrolej s 0,1 až 0,3 % etylglykolu<br>petrol, oil fuel, aircraft engine fuel with 0,1 to 0,3 % ethylglycol<br>бензин, нефть, авиационный керосин с 0,1 – 0,3 % этиленгликола |              |                                     |
| <b>Max. viskozita / Maximum viscosity / Макс. вязкость</b>   |  | 1500         | $\text{mm}^2 \cdot \text{s}^{-1}$   |
| <b>Filtrační schopnost / Filtering property / Фильтровальная способность</b>   |  | 200          | $\mu\text{m}$                       |
| <b>Hmotnost bez omezovače / Weight without pressure limiter / Масса без ограничителя</b>   |  | 5,3          | kg                                  |
| <b>Ovládací síla / Driving power / Управляющая сила</b>  |  | 225          | N                                   |
| <b>Hmotnost s omezovačem / Weight with limiter / Масса с ограничителем</b>   |  | 7            | kg                                  |

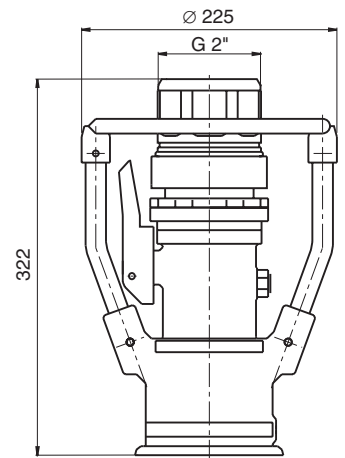
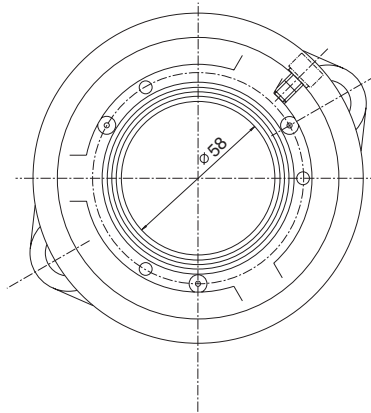
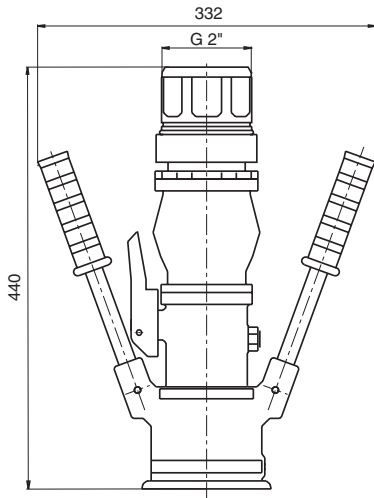
Оmezovač tlaku / Pressure limiter / Ограничитель давления

Technické parametry / Technical data / Технические параметры

|  |   |
|--|---|
| Jmenovitá světlost DN / Nominal diameter / Номинальный диаметр                       | 63                                      |
| Přetlak při uzavření / Overpressure when closed / Избыточное давление при заключении | 0,28 / 0,35 MPa                         |
| Max. průtok Q <sub>max.</sub> / Maximum flow / Максимальный расход                   | 1200 dm <sup>3</sup> .min <sup>-1</sup> |
| Hmotnost / Weight / Масса  | 1,7 kg                                  |

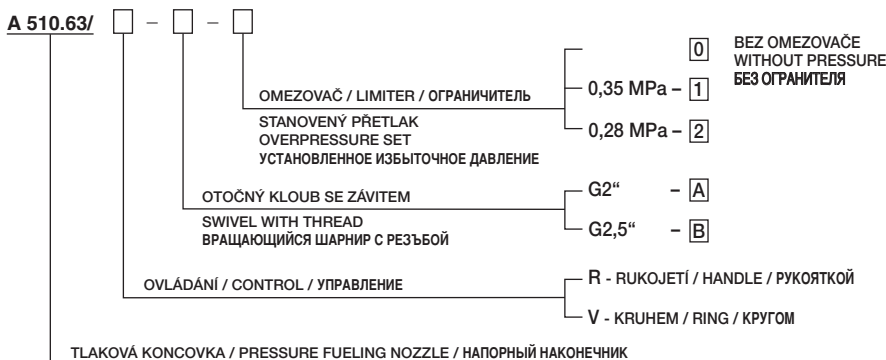
A 510.63/R-A-1 s omezovačem  
with pressure limiter  
с ограничителем давления

A 510.63/V-A-0 bez omezovače  
without pressure limiter  
без ограничителя давления

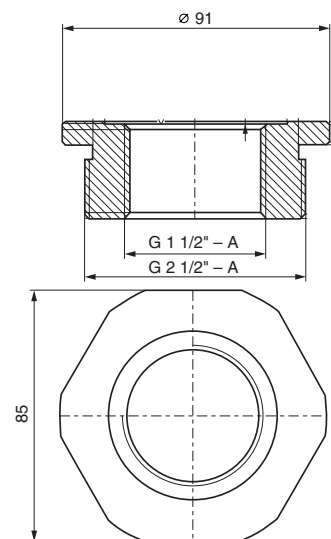


Příklad označení tlakových koncovek  
Example of pressure nozzle indication  
Пример обозначения напорных наконечников

redukcce / reducer / ВОССТОПОВЛЕНИЕ  
objednací číslo / order No.  
номер заказа 23 409 066



A 510.63 / R - A - 1



Příklad: / Example / Пример:  
Тлaková koncovka ovládaná rukojetími, s přípojevacím závitem G 2" a omezovačem na přetlak 0,35 MPa.  
Pressure nozzle controlled by handles, with connecting thread of G 2" and limiter for overpressure of 0,35 MPa.  
Напорный наконечник, управляемый рукоятками, с присоединяемой резьбой G 2" и ограничителем избыточного давления, рассчитанным на 0,35 MPa.