



Navijáky se používají k ukládání hadic do maximálního průměru DN 50 mm. Vstupní příruba pro kapalinu DN 40 mm může být zleva nebo zprava. Navijáky jsou určeny pro stáčení pohonných hmot a olejů z automobilových cisteren. Můžou se také použít pro stacionární výdejní místa.

Reels are used for winding of hoses up to DN 50 mm. Input flow flange DN 40 mm can be situated on the left or on right. The reels are intended for tap of fuels and oils from tank trucks. They are also used at stationary dispensing places.

Лебедки служат для укладки шлангов до диаметра DN 50 мм. Впускной фланец для жидкости DN 40 мм должен быть слева или справа. Лебедки предназначены для разлива двигательных топлив и масел из автоцистерн. Они тоже используются для стационарных выдачных мест.

Technické parametry / Technical data / Технические параметры

Konstrukční materiály Structural materials Конструктивные материалы	ocel tř. 11, mosaz, hliník, pryž steel cl.11, brass, aluminium, rubber сталь класс 11, латунь, алюминий, резина
Jmenovitá světlost DN / Nominal diameter / Номинальный диаметр	40
Maximální průtok Q_{max} / Maximum flow / Максимальный расход	500 dm ³ .min ⁻¹
Maximální viskozita / Maximum viscosity / Максимальная вязкость	200 mm ² .s ⁻¹
Max. tlak / Maximum pressure / Максимальное давление	1 MPa
Pracovní teplota / Operating temperature / Рабочая температура	-30 ÷ +60 MPa
Pracovní médium Operating medium Рабочее тело	kapalná paliva, minerální oleje fluid fuels, mineral oils жидкие топлива, минеральные масла

ZNAČENÍ NAVIJÁKŮ MARKING OF HOSE REEL МАРКИРОВКА ЛЕБЕДОК ШЛАНГОВ

Z 800 / X / Y / ZZZ / A / B

ПОНОН
DRIVE
ПРИВОД

PROVEDENÍ
DESIGN
ПРОВЕДЕНИЕ

ŠÍŘKA BUBNU
WIDTH OF DRUM
ШИРИНА БАРАБАНА

Ø BUBNU
Ø OF DRUM
Ø БАРАБАНА

PŘIPOJENÍ
ACCES POINT
ПРИСОЕДИНЕНИЕ

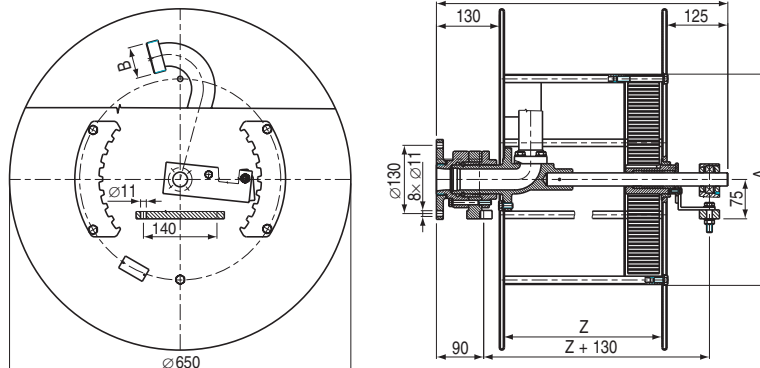
0 – PRUŽINOVÝ / SPRING LOADED / ПРУЖИННЫЙ
1 – ŘETĚZOVÉ KOLO / CHAIN WHEEL / ЦЕПНОЙ
2 – RŮČNÍ / HAND DRIVE / РУЧНОЙ
3 – PNEUROHON / PNEUMATIC / ПНЕВМАТИЧЕСКИЙ

L – LEVÝ / LEFT / ЛЕВЫЙ
P – PRAVÝ / RIGHT / ПРАВЫЙ

0 – G1/2"
1 – G3/4"
2 – G1"
3 – G1 1/8"
4 – G1 1/4"
5 – G1 1/2"
6 – G1 3/4"
7 – G2"
8 – G2 1/2"
VNĚJŠÍ ZÁVIT
EXTERNAL THREAD
НАРУЖНЫЙ ВМНТ

Navijáky hadic Hose reels Лебедки шлангов

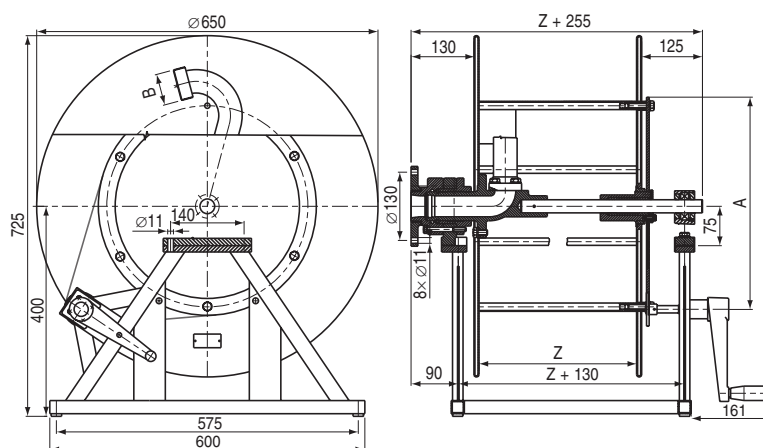
Pružinový naviják
Spring loaded reel
Пружинная лебедка



Max. délka hadice / Max. length of hose / Макс. длина шланга (m)

Hadice DN Hoses DN Шланги	A = 400 mm			A = 500 mm
	Z = 300 mm	Z = 350 mm	Z = 400 mm	Z = 300 mm
16	13,7			16,9
20	14,4			17,5
25	14,9			17,8
32	15,3			
40	12,8	16	16,6	
50	10	13,3		

Ruční naviják
Hand drive reel
Ручная лебедка

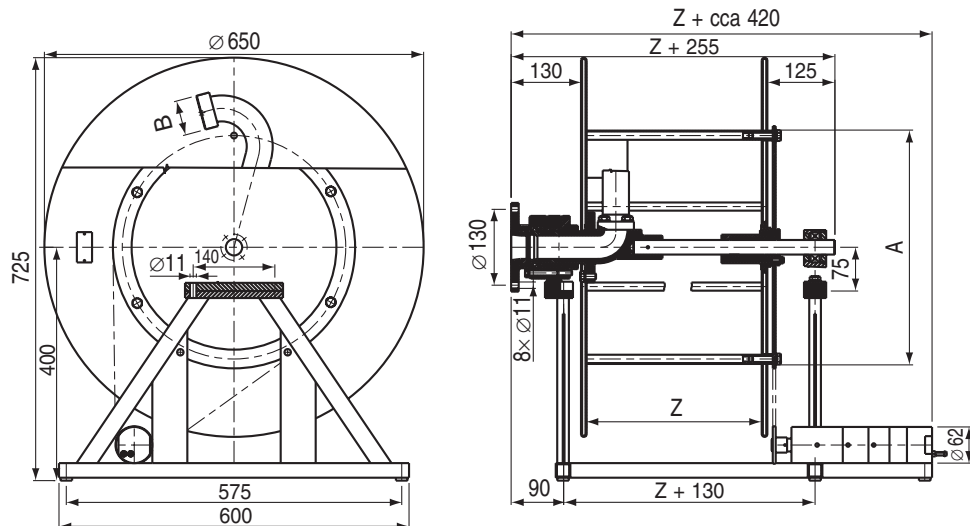


Max. délka hadice / Max. length of hose / Макс. длина шланга (m)

Hadice DN Hoses DN Шланги	A = 300 mm			A = 400 mm		
	Z = 230 mm	Z = 260 mm	Z = 300 mm	Z = 230 mm	Z = 260 mm	Z = 300 mm
16	43	51,6	68,7	31,7	38	50,6
20	28,9	36,1	43,3	18,7	23,4	28
25	22,5	22,5	33,8	19,3	19,3	24,1
32	17,9	23,9	29,9	9,2	12,3	15,3
40	8,7	13,1	17,4	6,4	9,6	12,8
50	5,4	5,4	8,1	6,6	6,6	10

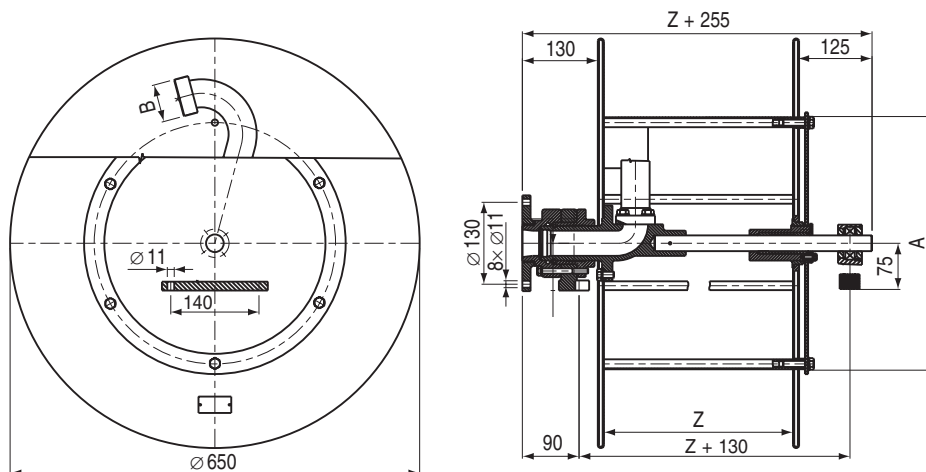
Navijáky hadic Hose reels Лебедки шлангов

Naviják s pneuromotem
Reel with pneumatic drive
Лебедка с пневматическим прибором



Naviják s řetězovým kolem
Reel with tooth wheel
Лебедка с зубчаткой

Řetěz / Chain / Сепь
086 (ČSN 023311)



Max. délka hadice / Max. length of hose / Макс. длина шланга (m)

Hadice DN Hoses DN Шланги	A = 300 mm					A = 400 mm				
	Z = 300 mm	Z = 350 mm	Z = 400 mm	Z = 450 mm	Z = 500 mm	Z = 300 mm	Z = 350 mm	Z = 400 mm	Z = 450 mm	Z = 500 mm
16	68,7	85,9	103,1	120,3	137,5	50,6	63,3	76	88,6	101,3
20	43,3	57,8	72,2	79,4	93,9	28	37,4	46,7	51,4	60,7
25	33,8	39,4	45	56,3	61,9	24,1	33,7	38,5	48,1	53
32	29,9	35,9	41,9	47,8	53,8	15,3	18,4	21,5	24,5	27,6
40	17,4	21,8	21,8	26,1	30,5	12,8	16	16	19,1	22,3
50	8,1	10,8	13,5	13,5	16,1	10	13,3	16,6	16,6	19,9